

FOIRE

INTERNATIONALE DE NANTES

PARC DES EXPOSITIONS

8-17 AVRIL 2017

DOSSIER
DE PRESSE
2017

WWW.FOIRENANTES.FR

650
EXPOSANTS



Suivez-nous sur
les réseaux sociaux



FOIRE INTERNATIONALE DE NANTES

CHIFFRES CLÉS

- > **85^e** édition
- > **650** exposants
- > **83 000** visiteurs attendus
- > **58 000 m²** de surface d'exposition
- > **4** univers, **10** sections commerciales
- > **31 %** des visiteurs arrivent avec un projet d'achat et **60 %** effectuent un ou plusieurs achats sur la Foire
- > **49 %** souhaitent commander après la Foire
- > **75 %** des visiteurs sont propriétaires de leur logement
- > **84 %** des visiteurs viennent en couple ou en famille
- > **74%** des visiteurs ont déjà participé à la Foire de Nantes
- > **+ 26 %** : la part des nouveaux visiteurs est en progression depuis 2012
- > **100 %** de l'électricité achetée provient d'énergies renouvelables

L'exposition Japon : **les chiffres insolites**

- > **1 500 m²** d'exposition
- > **10** salles
- > **7** semi-remorques de décors
- > **1** maison du XVIII^e siècle des environs de Kyoto
- > **+ de 100** objets uniques et authentiques des XVIII^e, XIX^e et XX^e siècles
- > **+ de 2 mètres** de hauteur : lanternes de pierre japonaises
- > **5** roches volcaniques prélevées sur les pentes de volcans japonais

SOMMAIRE

CHIFFRES CLÉS	Page 2
LE JAPON L'incontournable exposition.....	Page 4
LE PAYS DU SOLEIL-LEVANT Se dévoile au rythme de nombreuses animations.....	Page 9
UN INTERMÈDE RÉCRÉATIF Au cœur des vacances scolaires.....	Page 17
LA FOIRE INTERNATIONALE DE NANTES Un événement qui rassemble.....	Page 21
LE PLUS GRAND RENDEZ-VOUS COMMERCIAL DE L'OUEST Un rendez-vous business.....	Page 25
EN UN SEUL LIEU ET SUR 15 000 M² Des idées déco et aménagement pour la maison.....	Page 29
LOISIRS, BIEN-ÊTRE, ARTISANAT 5 000m ² d'exposition et 3 600 m ² d'exposition temporaires.....	Page 35
LES FOIRES EN FRANCE Un rendez-vous incontournable.....	Page 40
LES SPÉCIFICITÉS DU MEDIA « Foires et Salons ».....	Page 41
EXPONANTES, LE PARC Expert de l'événement.....	Page 42
UNE DÉMARCHÉ DÉVELOPPEMENT DURABLE ENGAGÉE	Page 43
PRATIQUE Tout savoir, tout connaître.....	Page 44
PROGRAMME	Page 45
PLAN	Page 51



LE JAPON L'incontournable exposition

Du 8 au 17 avril 2017, la Foire Internationale de Nantes met à l'honneur la 3^e puissance économique mondiale, le Japon. Terre de contrastes et de fascination, l'archipel aux 6 000 îles, a autant de visages. Urbain et rural, moderne et traditionnel, calme et volcanique, terrien et maritime, le Japon mythique et mystérieux ne cesse d'émerveiller. Au cœur de la Foire Internationale de Nantes sur 1 500 m² d'exposition et 10 espaces scénographiés, les visiteurs seront projetés dans la légende du Japon et l'avant-gardisme d'un empire en constante métamorphose.



• LE JAPON, ROYAUME DE TRADITIONS ET TERRE DE CROYANCES

Les traditions sont évoquées par des expositions thématiques. L'exposition dédiée à la Geisha révèle qu'elle n'est pas que cette séductrice experte en plaisirs et de petite vertu mais qu'elle représente plus encore...

Au Japon, la spiritualité imprègne chaque être et chaque chose. Du grand torii, portail traditionnel japonais au thé dans la vie de tous les jours, la spiritualité anime le cœur du pays. Ainsi, nichée au sein de l'exposition, le silence prend sa source dans la maison de thé Sei Yuan, lieu propice à la contemplation et à la méditation.

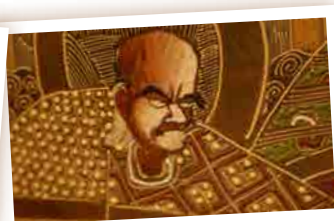
• LE GRAND TORII

Le torii, portail traditionnel japonais, est communément érigé à l'entrée d'un sanctuaire shintoïste. Séparation symbolique du monde réel et du monde spirituel, ce torii se dresse à l'entrée de l'exposition où la spiritualité imprègne chaque être et toute chose.



• TERREAU ARTISTIQUE

L'exposition proposée par la Foire Internationale de Nantes met en scène deux villages traditionnels aux architectures inspirées par les estampes de l'artiste génial du milieu du XIX^e siècle, Hiroshige. De pavillon en pavillon, le public saisira l'histoire du Japon, l'ère des Shoguns et des Samouraïs, l'ère Meiji avec l'ouverture aux influences extérieures. Autre art et non des moindres, celui du Bonsaï est pratiqué depuis le VI^e siècle.



• **LES JARDINS JAPONAIS, INVITATION À LA PROMENADE**

Au sein de l'exposition, les jardins occupent une place importante et transcendent la beauté de la maison de thé, qui occupe une position centrale. Les éléments esthétiques fondamentaux sont là : rochers, choisis pour leur forme, leur texture, leur taille, leur couleur ; sable et graviers, qui permettent de révéler des motifs à l'aide d'un simple râteau ; lanternes de pierre ; pagodes et discrets bassins d'eau, aux proportions parfois toutes modestes comme les bassins de purification. Ces éléments ont pour but une miniaturisation et une symbolisation de la nature. Ainsi, tel rocher peut symboliser le mont Shumizen du bouddhisme et tel autre, le mont Horai du taoïsme. Les motifs dessinés sur le sable peuvent représenter les vagues et les courants qui animent les côtes des îles du Japon. L'eau joue un rôle purificateur en même temps qu'esthétique. Le jardin doit exprimer les idéaux dewabi et sabi, « rusticité » et « tranquillité ».

• **L'ART DU BONSAÏ**

Le parcours de l'exposition est agrémenté de jardins mais aussi de larges socles qui présentent une collection unique de bonsaï. Certains d'entre eux sont centenaires et ont été transmis de génération en génération. La collection privée ici présentée permet d'apprécier l'attention minutieuse qui fut apportée à ces arbres des décennies durant.

Une petite échoppe propose de jolis arbres et des bonsaï d'initiation pour ceux qui souhaiteront adopter un arbre et, par celui-ci, s'imprégner de cette culture pour les années et les décennies à venir...





FOIRE INTERNATIONALE DE NANTES

• LES GRANDS KAKÉMONOS

De grands kakemonos de 7 mètres de hauteur délimitent les espaces consacrés aux jardins et à la maison de thé et reprennent les grands moments de l'histoire et de la culture japonaise, comme autant de symboles.

• LE PAVILLON DE THÉ

La maison de thé Sei Yu An est le lieu où le silence prend sa source et où il aboutit. La maison de thé de l'exposition est ancienne. Ses murs, les planchers de la salle de thé et du patio datent du XVIII^e siècle. Certaines pièces présentées, comme les théières, ont plus de 300 ans. Le vide de la maison pourra décontenancer mais, pour les Japonais, l'espace presque abstrait de la demeure est comme un idéal esthétique qui permet de laisser au dehors les soucis de la vie quotidienne. Une exposition attenante raconte toute l'importance du thé dans la vie de tous les jours, notamment sur les plans symboliques et sur la spiritualité qui anime chaque cérémonie.



• LE PETIT TEMPLE ET L'ARBRE À SOUHAITS

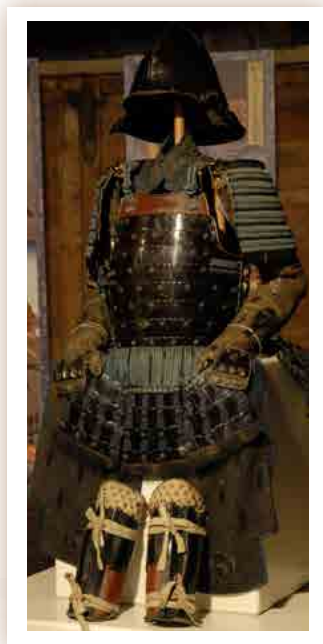
Au Japon, pratiquer une religion ne signifie pas exclure les autres et un même temple peut renfermer des éléments propres aux différents courants de spiritualité.

Le petit temple proche du pavillon de thé raconte au visiteur comment on pratique la religion dans ce pays où les kami, esprits protecteurs de la communauté des hommes, se cachent partout : dans la cuisine, la chambre, la galerie commerciale, dans un rocher, un arbre, un site, une eau qui court... On prie une divinité pour en attendre quelque chose, non pas dans une vie future, dans l'au-delà mais plutôt maintenant et le plus rapidement possible. On fait des offrandes pour recevoir des bienfaits en retour. Les vœux sont exprimés sur de petits bouts de papier qu'on accroche aux branches d'un arbre (l'arbre à souhaits) ou sous de petits abris prévus pour la circonstance, que l'on trouve partout à l'intérieur de l'enceinte d'un temple.



• LES DEUX VILLAGES

De pavillon en pavillon l'on y découvre l'histoire du Japon, l'ère des shoguns et des samourais, l'ère Meiji, lorsque le Japon s'ouvrit aux influences extérieures au milieu du XIX^e siècle et puis, la dramatique implication du pays dans le second conflit mondial. Les traditions sont évoquées par des expositions thématiques. Ainsi, cette exposition dévotue à la geisha où l'on découvre qu'elle n'est pas cette séductrice experte en plaisirs et de petite vertu mais tant et tant d'autres choses, plus belles et plus raffinées. Les expositions consacrées aux arts vestimentaires, avec la présentation de splendides kimonos, aux accessoires, comme ces merveilleux éventails. L'on découvre également l'art du maquillage, le théâtre nô et kabuki, le raffinement des arts de la table autour de la cérémonie du thé.



• LES SAMOURAÏS

L'histoire du Japon est indissociable du personnage du samourai dont on découvre deux splendides armures dans un très bel écrin, cette maison kyotoïte de la fin du XVIII^e siècle en teck massicoté. Les armures sont présentées en position assise, selon la tradition. Le personnage du samourai qui, hélas, fut remis en avant par la propagande officielle dans les années 30 lorsque le destin du Japon se retrouva entre les mains des ultranationalistes qui conduisirent le pays au seuil de son propre anéantissement en 1945. Cette page sombre de l'histoire du Japon est évoquée par le pavillon qui raconte le personnage du kamikaze.



FOIRE INTERNATIONALE DE NANTES



• BIENVENUE À MANGA CITY !

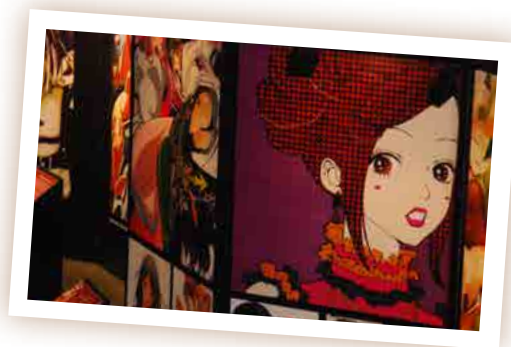
Les mangas sont nés au milieu... du XII^e siècle ! Manga désigne en japonais la bande dessinée en général. Cet univers est expliqué par une succession de panneaux qui balisent le parcours du visiteur dans ce dédale de personnages qui nous sont souvent devenus familiers.

On entre à Manga City comme on entrerait dans une de ces bandes dessinées japonaises, en déambulant entre de vastes constructions qui présentent les héros des mangas les plus fameux comme d'autres qui n'ont pas quitté le Japon.

Au cœur de cet espace, une librairie spécialisée dans cet art de la BD japonaise, des kokeshi (poupées) qui à leur tour essaient le monde, et des expositions photographiques thématiques qui racontent le Japon avec ses jeunes, souvent excentriques, rieurs, joyeux... mais qui ne manqueront pas de couper leur portable avant d'emprunter le bus et n'omettront pas de se rendre au temple avant de passer leurs examens.

• ENVOÛTANTES INSPIRATIONS

Les expositions photographiques du talentueux Jean-Jacques Cangioni, racontent les temples et les palais, les jardins, les "Manga-Lolitas" ou encore les néons des grandes mégapoles. Le Japon parvient à concilier ses traditions et son goût pour un possible futur intergalactique !



LE PAYS DU SOLEIL-LEVANT Se dévoile au rythme de nombreuses animations

L'exceptionnelle exposition sur le Japon ouvre aux petits comme aux plus grands un horizon très large sur une culture méconnue et riche. De nombreuses associations ligériennes et boutiques spécialistes du Japon seront partenaires de la 85^e édition de la Foire Internationale de Nantes. Leur présence tout au long de l'événement permettra aux visiteurs de découvrir l'art de vivre à la japonaise : les arts martiaux, la gastronomie japonaise, les loisirs créatifs ou encore la cérémonie du thé. La boutique nantaise Japanim organisera également plusieurs séances de dédicaces. L'art floral japonais, l'Ikebana, mettra en lumière toutes ses subtilités et des démonstrations surprenantes et permanentes valoriseront l'art de l'emballage nippon, le Furoshiki.

• UN RENDEZ-VOUS SPORTIF

En l'honneur de l'invité japonais, la Foire propose une série de démonstrations et d'initiations autour de disciplines différentes encore méconnues du grand public. Des présentations de judo, karaté, kyudo et aikido seront quotidiennes.



> Kyudo

La ligue de Kyudo grand ouest sera présente quotidiennement et présentera des démonstrations mais également des initiations pour ceux qui souhaiteraient aller plus loin dans la découverte.

Tous les jours 10 h à 19 h

> Karaté

Différents Clubs de karaté des Pays de la Loire seront présents 1 à 2H par jour pendant toute la durée de la Foire et proposeront des démonstrations quotidiennes.

Des initiations de karaté seront proposées aux enfants qui se promènent dans la foire avec plusieurs ateliers : parcours karaté, initiation au salut, coup de poing et de pied... Découvrez ensuite des cours de karaté et diverses démonstrations du karaté devant le public (combat souple, exécution d'un kata, application en self défense du mouvement du kata...).



Tous les jours durant 1 h à 2 h, voir planning

> Aïkido

L'Aïkido est un art martial japonais sans compétition ouvert à tous dès l'âge de 7 ans et sans limite d'âge. La pratique se fait à mains nues avec également des armes en bois (sabres, bâtons et couteaux), sans qu'aucun coup ne soient jamais portés. Le Comité Départemental d'Aïkido et Budo 44 (FFAB) présentera des démonstrations ainsi que des initiations.

Samedi 08 avril et mardi 11 avril de 10 h à 15 h

> Judo

La Ligue de Judo, Jujitsu, Kendo et D.A des Pays de la Loire sera présente afin de réaliser des démonstrations de judo mais aussi de vous faire découvrir les disciplines associées et moins connues du grand public. Au programme : judo, kendo, iaïdo, self-defense (jujitsu), sport santé (taïso)

Le dimanche 09 avril de 10 h à 15 h et de 17 h à 19 h, le samedi 15 avril de 10 h à 15 h et de 17 h à 19 h, le dimanche 16 avril de 10 h à 14 h et de 16 h à 19 h





FOIRE INTERNATIONALE DE NANTES

• UN RENDEZ-VOUS ARTISTIQUE ET CULTUREL

L'histoire du Japon et son ouverture aux influences extérieures projetera les visiteurs de la Foire dans l'univers très marqué de toutes ses formes d'art : sortilèges en Kamishibai (petit théâtre japonais), Rakugo (petit conte comique), tambours japonais Taiko, danse traditionnelle ou encore l'Ikebana, art floral nippon.



> L'Ikebana

Les professeurs de l'association d'art floral japonais Ikebana, dépendant de l'école Ohara de Tokyo, donnent des cours, une fois par mois, pour apprendre la technique et la philosophie des bouquets d'accueil, tels qu'ils sont réalisés au Japon depuis le 7^e siècle. Les bouquets, en utilisant des végétaux de saison, font prendre conscience de l'instant présent. Les bouquets réalisent dans un triangle asymétrique l'harmonie entre le ciel, l'homme et la terre. Pratiquer l'art floral Ikebana apprend à regarder et respecter la nature. Il procure une sérénité intérieure.

Organisé par l'association des professeurs ikébana ohara, dispensant des cours au Loroux-Bottereau, Xavier Bénureau

Les 08, 11 et 16 avril de 10 h à 17 h



> Le Furoshiki

L'exposition Furoshiki, art japonais du nouage de tissu est une invitation au voyage, elle sera présentée durant toute la durée de la Foire. Au travers d'une sélection de furoshiki japonais, vous découvrirez cet art ancestral, son histoire, la symbolique de ses motifs textiles, son caractère universel et écologique.

Avec Aurélie Lemarec, chaque après-midi est aussi l'occasion de s'initier en famille à cette technique simple et ludique où vous apprendrez à créer, avec un seul carré et quelques nœuds, toutes sortes de sacs et emballages cadeaux modulables et réutilisables à volonté. Des notices de pliage vous seront remises à l'issue des ateliers afin de pouvoir les reproduire à la maison.

L'Atelier du Furoshiki sera présent chaque jour du 08 au 17 avril 2017 de 14h à 18 h 30.

Les 08, 11 et 16 avril de 10 h à 17 h



> Japanim

Japanim est une librairie nantaise spécialisée dans le manga et les produits japonais. Depuis plus de 15 ans une équipe de passionnés vous accueille et vous conseille toute l'année les tout derniers mangas, les incontournables ou les petites perles encore méconnues. Nous vendons des boissons et bonbons japonais et de nombreux produits dérivés : des figurines, des peluches, des maquettes, des posters, des dvd, des mugs, des porte clés, des cartes et bien d'autres, tout cela à des prix très attractifs. Nous organisons régulièrement des animations dans la boutique comme des dégustations de bonbons, des concours de dessin, des ateliers initiation aux maquettes et régulièrement des concours sur Facebook. Nous sommes installés au 3, Rue Santeuil à Nantes juste en dessous du passage coeur de Nantes entre les places Graslin et Royale, n'hésitez pas à nous contacter au 02 40 73 80 47, ou à consulter notre page Facebook JapanimNantes.

Japanim est présent pendant toute la durée de la Foire. Ils accueilleront plusieurs auteurs en dédicaces sur leur stand : Chiaki Miyamoto, Sanoe, l'atelier Sento... et nous permettent de vous présenter l'exposition Arslan de Hiromu Arakawa, l'auteure de nombreux succès comme Fullmetal Alchemist, Arslan ou encore Silver spoon. A travers ses planches, l'exposition met en avant sa manière très efficace de faire ressentir les émotions de ses personnages avec les codes du manga.



> Des boutiques japonaises à l'honneur

La Foire internationale de Nantes accueille des commerçants japonais pour vous en faire découvrir d'avantage. À retrouver :

- des artisans : créations d'origami en papier, papeterie illustrée, broderie kogin et sashiko, accessoires en tissus japonais, céramique raku, produits kawai, calligraphie...
- des produits typiquement japonais : porte-bonheurs, accessoires de mode, mangas, bubble tea, épicerie, katanas...

> Journée Cosplay

Une parade Cosplay est organisée le dimanche 16 avril de 16 h à 16 h 30. Déguisés à l'effigie de héros de mangas, de dessins animés ou encore de jeux vidéos, les Cosplay défilent dans les allées de la Foire.



FOIRE INTERNATIONALE DE NANTES

> Kamishibai ou Papier-Théâtre

Le Kamishibai (ou Papier-Théâtre) est un spectacle populaire japonais, où un comédien joue des histoires en faisant défiler des dessins dans un théâtre-cadre de bois. Né des croquis manga de Hokusai (XVIII^e), il donnera naissance au manga actuel ! Ce théâtre dessiné et joué en direct, est présent du début du XX^e siècle jusqu'à son apogée en 1950 (50 000 conteurs).

« Sortilèges en Kamishibai » : un théâtre d'images, revisitée façon « BD animée ». Philippe Robert avec ses dessins raconte en 30 minutes, des contes et nouvelles du Japon; des récits édifiants et fantastiques sur la peur, pour découvrir l'étrange en soi.

Conté par Philippe Robert, comédien, metteur en scène. Tous les jours à 11 h, 15 h et 16 h.

> Rakugo

Connaissez-vous le « stand-up assis » ? Avez-vous déjà vu un conteur marcher sur un coussin, boire avec un éventail, lire dans une serviette et faire dialoguer plusieurs personnages ? C'est un art japonais : le Rakugo.

Le conteur assis sur les genoux interprète son histoire et mime, à l'aide d'un éventail et d'un tissu, toutes les situations possibles... ou impossibles !

Remontez le temps à l'époque Meiji en compagnie du conteur Stéphane Ferrandez pour découvrir le Japon comme vous ne l'avez encore jamais vu ! Adaptation et mise en scène Sandribe Garbuglia.

Du 8 au 17 avril à 14 h et 16 h 45.

> Bente-node

Bente-node est un groupe composé de 4 femmes, jouant des instruments de musique japonais : koto (parfois appelé harpe japonaise), shamisen (sorte de guitare) et surtout de nombreux taiko, ces tambours japonais qui impressionnent le public à travers le monde. Sa musique est un mélange de morceaux contemporains, folkloriques et de classiques japonais. Chaque chanson a son identité propre, du groove d'une percussion à la nostalgie d'une mélodie.

« Taiko » veut dire « percussions » en japonais. Le taiko est fabriqué dans du bois de hêtre, creusé à même le tronc d'arbre, ce qui lui donne une grande résonance et un son très puissant.

Performances du 08 au 17 avril. Horaires voir p. 45

> Yozakura : le minyô !

Le Duo Yozakura joue principalement un style de musique japonaise peu connu en Occident : le minyô.

Il s'agit d'une musique populaire, qui accompagne souvent les fêtes. Elle est enjouée et dansante et raconte des scènes de la vie quotidienne de chaque région du Japon. Le duo Yozakura sera rejoint sur scène par des danseuses folkloriques.

Performances du 8 au 17 avril. Horaires voir p. 45



• **UN RENDEZ-VOUS LUDIQUE**

Une riche programmation dédiée aux familles permettra aux enfants de découvrir de manière ludique toute la culture du Japon. L'espace dédié aux jeux en bois ouvre sa porte aux combats de sumos pour les enfants et les adultes avec des costumes gonflables, hilarants intermèdes à la visite de la Foire.

> **Animations typiquement japonaises par l'Association Jeunesse France Japon**

L'Association Jeunesse France Japon (AJFJ) œuvre à Nantes depuis 2011 pour la promotion de la culture franco-japonaise. Les ateliers qu'elle propose sont en lien direct avec le Japon et la France : cours de japonais, lieu d'échanges et de lien, ateliers créatifs, culturels, jeux ...

L'AJFJ proposera pendant les 10 jours des initiations aux jeux de société japonais traditionnels et modernes (riichi (jeu de stratégie familial), jeu de go (jeu de pose de pierres), shogi (version japonaise des échecs), hanafuda (jeu de cartes traditionnel), goïta (jeu de cartes traditionnel), love letter (jeu de cartes à bluff), etc.), à l'origami et les week-ends, des ateliers créatifs (kirigami, furoshiki, pixel art), de la calligraphie, de l'essayage de yukata, la découverte des « plamo ».

Pendant 10 jours. Animations en continu (10 h - 19 h)



• **HYPERCUBE**

> **Un espace pour expérimenter la réalité augmentée**

Hypercube VR s'associe avec Exponantes pour faire découvrir l'Hypercube et la technologie de la réalité virtuelle. Grâce à un casque de toute dernière génération placé devant les yeux, le public pourra découvrir des environnements à 360 degrés dans toutes les directions. Explorez des pays lointains, maniez le Katana tel un ninja et découpez le plus de fruits possible dans la version réalité virtuelle du jeu Fruit Ninja ou pilotez un drone sur notre simulateur de mouvement Icaros. Ce simulateur combine la réalité virtuelle avec un système de balancier pour une toute nouvelle expérience de vol.

Du 08 au 17 avril, toute la journée





FOIRE INTERNATIONALE DE NANTES

• GASTRONOMIE : CULTURE ET TRADITION

> Cérémonie du thé : démonstrations et dégustations autour du thé

La cérémonie de thé est une pratique culturelle japonaise qui consiste en une forme de sociabilité entre un hôte et ses invités autour de la préparation d'un bol de thé. Il s'agit de thé vert en poudre matcha fouetté. Symbole de convivialité la cérémonie de thé englobe la plupart des arts japonais et les réunions se déroulent dans une atmosphère imprégnée de la tradition bouddhique Zen.

Le Club des Buveurs de Thé est une association qui a pour but de promouvoir le thé d'origine par le biais de dégustations, de conférences, de visites de lieux de thé. Le CBT nantais existe depuis 2002.

Tout ce qui est en rapport avec le thé, intéresse les membres passionnés du CBT : histoire, culture, art, économie, géographie. Ils s'intéressent à tous les thés et sont très éclectiques dans les choix de leurs découvertes du thé.

Le Club des Buveurs de Thé sera présent à la Foire aux côtés de l'école Urasenke. Urasenke est l'une des trois grandes écoles de cérémonies de thé qui tirent ses origines de la division des terres appartenant au petit-fils de Sen no Riky (1522-1591) le maître de thé dont les innovations constituent toujours une référence de nos jours. Forte d'une transmission de plusieurs siècles, l'école Urasenke est présente pratiquement dans le monde entier sous la forme de branches dont une à Nantes.

Les visiteurs pourront profiter de dégustations de thés (fournis par Voyages du thé (thés Georges Canon et Tamayura), Ojacaranda et La Route des Comptoirs), présentation de la cérémonie de Chanoyu (thé matcha fouetté) en partenariat avec l'association SEIRYU (école Urasenke Pays-de-la-Loire).

**Organisé par le Club des Buveurs de Thé.
Présence du 15 au 17 avril de 10 h à 19 h**

> Ateliers culinaires japonais par Ateliers Kinoka en présence de Noriko, chef à domicile

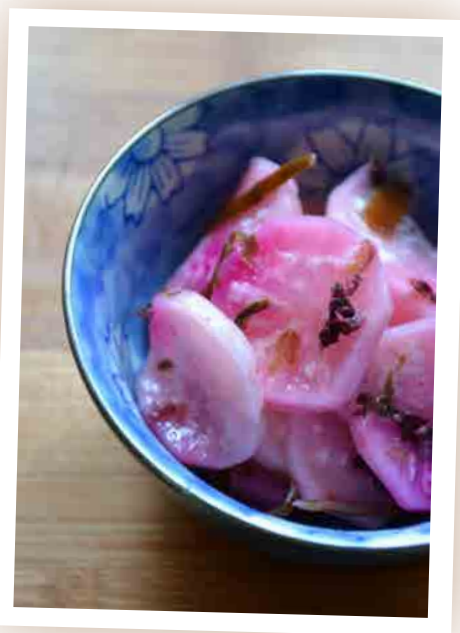
Noriko, d'origine japonaise est née à Niigata. Après avoir vécu dans différents pays de différentes cultures, elle a à cœur de partager aujourd'hui notre art de vivre à travers sa cuisine inspirée du « Washoku », cette tradition culinaire qui contribue à la forme et à la longévité des Japonais.

Une cuisine saine et équilibrée en utilisant des produits locaux, frais, de saison ; ce concept est pratiqué chaque jour chez les Japonais. La méthode « Ichijyûsansai » (1 soupe et 3 mets) vous assure de manger varié et enrichira vos habitudes alimentaires.

Les Ateliers Kinoka prévoient démonstrations et dégustations d'oniguiris (boulettes de riz), de soupe miso et de tsukémono (pickles à la façon japonaise).

Ateliers dédiés aux enfants : jeu de fabrication de sushis en tissus, concours de manipulation des baguettes et remise de cadeaux à la fin : les sushis shamallow !

Présence du 11 au 14 avril de 10 h à 19 h



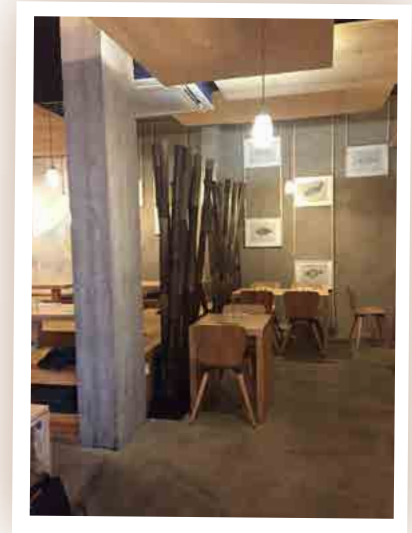
> **Ateliers culinaires japonais par IZAKAYA JOYI, chef Anthony Nguyen**

Implanté depuis 2010 à Nantes, le restaurant « IZAKAYA JOYI », initialement quartier Viarme-Talensac a déménagé il y a un an quartier Cité des Congrès-Champ de Mars. Sélectionné par différents guides culinaires, le restaurant propose une cuisine authentique japonaise à partir de produits locaux et de saison. À la carte : des grillades, des plats mijotés, des fritures fines en tempura ou encore des spécialités de poissons crus.

Le chef Anthony Nguyen, membre du World Sushi Skills Institute et de la All Japan Sushi Association a remporté en 2015 la première compétition de sushis en France, le Global Sushi Challenge et est parti représenter la France au Japon lors de la grande finale mondiale. Sa passion pour la cuisine japonaise le pousse en 2016 à repartir là bas pour se former sur une autre spécialité très populaire au Japon : le RAMEN. Le premier restaurant de RAMEN à Nantes verra le jour au printemps prochain : RAMEN YA, 26 rue de la Fosse.

www.izakayajoyi.fr - Facebook @izakayajoyi

Présence les 8 et 9 puis les 15 et 16 avril de 15 h à 16 h





UN INTERMÈDE RÉCRÉATIF

Au cœur des vacances scolaires

Pendant 10 jours, de nombreux ateliers ludiques et culturels permettront aux visiteurs de tous âges de se divertir sur la Foire. Grâce à une offre diversifiée autour de la gastronomie, de la maison, du jardin, des produits malins et sa programmation variée, la Foire s'inscrit dans le paysage régional comme un rendez-vous pour un large public et, a fortiori, pour les familles qui y trouvent une palette récréative au cœur des vacances scolaires.

• LUDIKI PARC : DES ANIMATIONS JEUX EN BOIS GÉANTS !

Concept Bois & Jeux, « créateurs d'événements, révélateur de convivialité » tel que l'entreprise se définit, met à disposition des visiteurs de la Foire un parc de jeux en bois, le Ludiki Parc. Constitué de divers jeux en bois réalisés de manière artisanale, ce parc sera installé sur la mezzanine du Grand Palais pendant les 10 jours de la Foire. Au programme : boulier, billard hollandais et japonais, masterminds géants, tour à construire, jeux de quilles, aérobilles, etc. offriront des instants de joie et d'amusement aux petits et aux grands.

concept-bois-jeux.com

Du 8 au 17 avril - Mezzanine du Grand Palais



NOUVEAU !

Atelier « Les journalistes en herbe » en partenariat avec Presse Océan

2 ateliers « journalistes en herbe » verront le jour pour la première fois sur la Foire. Avec pour objectif, la découverte d'un métier et d'un milieu totalement opaque, les enfants participeront à la rédaction et la réalisation du « Journal de la Foire ». Après la « conférence de rédaction », les enfants partiront en reportage puis rédigeront un article qui sera publié le lendemain dans le journal et diffusé sur le web.

Le lundi 10 avril et le mercredi 12 avril de 10 h 30 à 12 h 30

Atelier pour les enfants âgés de 9 à 12 ans



FOIRE INTERNATIONALE DE NANTES

• TOURISME DE PROXIMITÉ

> Du 8 au 10 avril, un espace dédié au tourisme de proximité mettra en lumière les acteurs locaux qui proposent des sorties en famille, des balades et découvertes de sites insolites. En passant du golf au paramoteur, découvrez les différents parcs de loisirs de la Région et toutes leurs nouveautés. Profitez-en également pour découvrir les animations ludiques proposées par nos exposants. Le dimanche 9 avril, Fun Bouvron vous propose de participer à une partie de laser game gratuite (à partir de 8 ans). La vallée des Korrigans installe une structure gonflable avec un système de jeu interactif sur laquelle les plus jeunes pourront s'amuser. Cette année, l'espace équestre de Mazerolles et de la Fleuriaye vous propose des balades en poney (du 8 au 10 avril, de 11 h à 18 h). Enfin, la Ribambelle animera des ateliers de maquillage, de tours de magie ou encore de marionnettes.

• SECTION ENFANCE

> NOUVEAUTÉ 2017

Du 15 au 17 avril, une nouvelle section sur la thématique de l'enfance proposera une programmation éclectique et récréative avec des jeux, jouets, vêtements, décorations, services, etc.

Retrouvez toutes les nouveautés du domaine de l'enfance : ateliers et jeux utilisant la méthode d'éducation de Montessori, jeux en bois innovants, jeux d'assemblage lumineux, doudous musicaux... faites le plein d'idées ludiques pour booster la créativité des plus jeunes.

• ANIMATIONS POUR LES PLUS JEUNES

> **Pokolpok** est la première application ludo-éducative sur tablette à proposer le concept d'« educational gamovie » : l'aventure est divisée en plusieurs épisodes, chacun composé d'un dessin animé et d'un jeu éducatif, que les enfants pourront découvrir sur la Foire.

> **3 P'tits Chats** est une agence spécialisée dans l'organisation de fêtes et d'animations pour les enfants de 3 à 12 ans. L'agence offrira de jolis ballons sculptés aux enfants et organise des ateliers créatifs de 30 minutes pour permettre aux graines d'artistes de s'initier à l'art, à la manière du célèbre peintre japonais Katsushika Hokusai.

> **Armor Loisirs** propose des animations pour les plus téméraires (à partir de 6 ans) : tentez un saut de 6 ou 8 mètres dans un drop bag ou bien initiez-vous à la découverte de la conduite en quad thermique.



• PÂQUES AU BALCON

La Foire fermera ses portes le lundi de Pâques en proposant aux enfants une chasse aux oeufs géante sur le parcours biodiversité* du site d'Exponantes. La collaboration du chocolatier Vincent GUERLAIS aiguëra les papilles des plus gourmands.

« Je suis très heureux d'apporter ma contribution à cette Chasse aux oeufs. Cet évènement ludique et pédagogique sera une excellente occasion de faire découvrir aux plus petits un chocolat de qualité qui éveillera leurs sens. Il n'est jamais trop tôt pour éduquer ses papilles au goût des bons produits ! »



À l'occasion de cette chasse aux œufs, un point rencontre est organisé pour échanger sur l'origine et l'histoire du cacao. Une personne représentant la chocolaterie Valrhona présentera les métiers de la filière Cacao et échangera sur les différentes étapes de la transformation de la fève de cacao à la réalisation d'un carré de chocolat...



*Le parcours biodiversité est né de l'envie d'offrir aux visiteurs une expérience unique sur le Parc, à la rencontre de la biodiversité, du potager, à la redécouverte de l'Erdre et de la Roseraie. Ce parcours est une occasion de sensibiliser tout le monde à un thème universel et essentiel.

• LES ANIMAUX DANS LA FOIRE

> Une mini-ferme dans la Foire

L'Union Avicole Nantaise installera du 10 au 17 avril une mini-ferme sur la Foire. Au détour de leurs déambulations, les visiteurs croiseront canards, oies, poules, tourterelles et autres lapins. Ils assisteront également à la naissance de poussins et pourront découvrir d'étonnantes poules japonaises.

Du 10 au 17 avril de 10 h à 19 h
Esplanade extérieure - Tout public





FOIRE INTERNATIONALE DE NANTES

> Un pré dans la Foire par les Jeunes Agriculteurs 44

Découvrez l'agriculture de Loire-Atlantique à travers des rencontres avec les éleveurs et leurs animaux, des dégustations des produits locaux, et des animations pour petits et grands. Les Jeunes Agriculteurs 44 investiront la Foire Internationale de Nantes, pour installer un pré dans la Foire. Pour la sixième année consécutive, l'agriculture va faire son show pendant tout le week-end : en plein cœur du Parc des Expositions de la Beaujoire, sur l'esplanade, petits et grands découvriront les principales filières développées au sein du département grâce à la mobilisation des jeunes agriculteurs. Vaches laitières ou à viande, porcs ou volailles, mais aussi maraîchage avec les Maraîchers Nantais, etc. : les productions de Loire-Atlantique seront mises à l'honneur.

Le public aura l'occasion de découvrir le métier d'agriculteur avec de nombreuses animations. Petits ou grands, chacun pourra, découvrir les animaux de la ferme, déguster une multitude de produits, traire une vache (pour de faux) avec l'intervention du CNIEL, déguster de la viande avec le camion de Boviloire et des légumes préparés tout spécialement sur place mais aussi découvrir la vie cachée des légumes par les maraîchers nantais.

Chacun pourra repartir avec une photo souvenir avec le « Photomaton JA », et participer au jeu concours pour tenter de gagner l'un des paniers garnis offert par le réseau Bienvenue à la Ferme. Enfin, clou du spectacle, cette exposition temporaire proposera des baptêmes de tracteurs grâce à la technologie de l'auto-guidage (poche souvenirs offertes) !

Un pré dans la Foire

Samedi 8 et dimanche 9 avril - Esplanade extérieure



> Exposition féline

Lors de cette exposition féline vous aurez la possibilité de rencontrer une centaine d'éleveurs passionnés venant de la Région Bordelaise, Bretagne, Charente Maritime, Centre, Loire Atlantique, Maine et Loire, Région Parisienne, Deux Sèvres, Vendée, Vienne avec une soixante de races de chats avec un total de 300 chats dont: Américan Curl, Bengal, British Shorthair et Longhair, Chartreux, Cornish Rex, Kurillian Bobtail, Maine Coon, Mau Egyptien, Nebelung Norvégien, Persan, Ragdoll, Sacré de Birmanie, Scottish Fold et Straight, selkirk Rex, Siamois, Sibérien, Somali, Sphynx, etc.

Programme d'une journée d'exposition du CLUB FELIN DE L'OUEST :

7 h 30 contrôle vétérinaire

10 h début des jugements

14 h reprise des jugements

14 h 30 remise des « BEST VARIETE »

Diverses animations

16 h 30 remise des prix de la « SPECIALE »

Nomination des « Best in Show »

Remise des « BEST IN SHOW »

Remise des « BESTS GENERAUX »

18 h remise du « BEST SUPREME »

Lors d'une exposition féline, différentes récompenses sont attribuées :

Best Variété : Meilleur chat dans sa couleur

Best in Show : au total 24 best in show seront remis au cours d'une journée. Meilleure 3/6 mois mâle et femelle, 6/10 mois mâle et femelle, adulte mâle et femelle, neutre mâle et femelle dans chaque catégorie, poil long, mi-long et poil court.

Best Général : Meilleurs chats dans chaque catégorie (poil court, poil mi-long, poil long)

Best Suprême : Meilleur chat de l'exposition



8 et 9 avril - Grand Palais, niveau 1

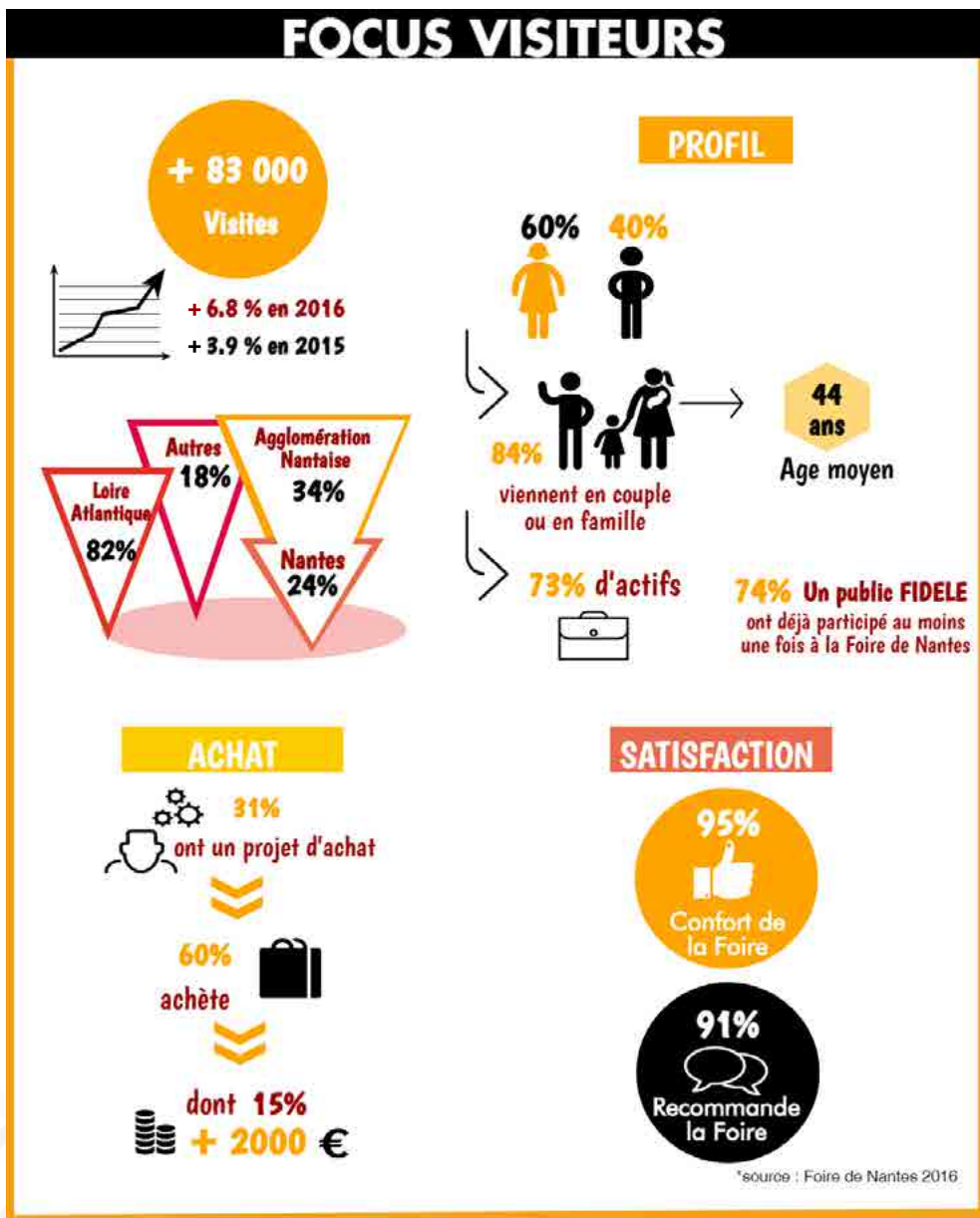
CLUB FÉLIN DE L'OUEST - Présidente : Jacqueline VIVIER - clubfelinouest.fr

LA FOIRE INTERNATIONALE DE NANTES

Un événement qui rassemble

La particularité de la Foire, c'est sa capacité à fédérer l'ensemble des publics autour de centres d'intérêts hétéroclites et riches. Tous les publics sont sensibles à cette offre tant elle est exhaustive et variée. L'expérience de visite est intense et répond aux attentes particulières de chacun : conseil, lieux d'informations, divertissements, etc.

Lieu de vie pendant 10 jours, la Foire Internationale de Nantes est chaque année l'un des événements populaires majeurs du territoire, en accueillant plusieurs dizaines de milliers de visiteurs.





FOIRE INTERNATIONALE DE NANTES

Muse, demoiselle, battante et libérée, la femme est à l'honneur !

Après le 8 mars, la Foire met les femmes à l'honneur le mardi 11 avril et leur offre l'entrée. Cette journée, qui leur est entièrement dédiée, valorise leur force, leur liberté, leur gaieté, leur curiosité et leur délicatesse aussi.

• UNE JOURNÉE À PART

C'est une journée pas comme les autres pour la Foire de Nantes. Bichonnées par les organisateurs et les exposants, les femmes ont une place de choix lors de cette journée désormais traditionnelle. En lien avec l'exposition Japon, les animations proposées pour la journée de la Femme séduiront à coup sûr toutes les générations de femmes.

• L'ART DU BIEN-ÊTRE PAR L'ESPACE YUMÉ

Le temps d'une journée, l'espace Yumé s'installe sur la Foire : coiffage, soins visage, thé et Asukis chauds pour une détente absolue. La coiffeuse tokyoïte Chinatsu Yoshikawa et l'équipe Yumé prodigueront coiffage et conseils personnalisés pour changer ou affirmer son style. Elles pratiqueront également des soins visage en digito-pression et proposeront une place pour le drappage (tests colorimétriques).

espace
Yumé
pour jean claude aubry

• NAIL ART D'INSPIRATION JAPONAISE PAR « CHEZ M TOKYO »

« Chez M Tokyo », nail salon de Sanaé Sakuma Loué, nail artiste japonaise à Nantes, offrira des poses de vernis avec des nails arts d'inspiration japonaise.

• DES ARTS MARTIAUX MAÎTRISÉS PAR LES FEMMES

Les arts martiaux japonais sont très pratiqués par les femmes et cette journée mettra en lumière la technique guerrière des samourais, avec la pratique du kyudo, art ancestral impressionnant et particulièrement esthétique. Découvrez également une démonstration de karaté avec une majorité de pratiquantes féminines

• DES SOINS DÉDIÉS AUX HOMMES AUSSI

Les hommes aussi seront à l'honneur et pourront entretenir leur charme auprès des femmes avec le coiffeur barbier « Gaultier, le quartier de l'homme » présent pour la première fois à la Foire.

PORTRAIT DE FEMME ENTREPRENEURE

Mélanie Poilvez, dirigeante de Art Mely, expose dans la section jardin

Une furieuse envie d'entreprendre

Mélanie Poilvez a 35 ans et décide, il y a quelques mois de reprendre l'entreprise créée par sa mère en 2003 : « J'ai grandi dans la culture de l'entrepreneuriat et de la passion. J'ai sans doute hérité de cela : une furieuse envie d'entreprise alliée à une passion pour la décoration ». Art Mely crée et conçoit ses propres fabrications de mobilier design indoor et outdoor en matériaux composites (ADN de la marque) et depuis peu en aluminium et en bois. « Ma mère a eu l'idée du modèle Vagance, un bain de soleil qui est aujourd'hui notre best-seller. Il se décline en salons, chaises et mobiliers. », ajoute Mélanie Poilvez.

Être une femme dirigeante, force ou faiblesse ?

« Être une femme n'est ni une force, ni une faiblesse pour entreprendre. Selon moi, il suffit d'être expert et compétent et ce, quelque soit le sexe. Si nous avons aujourd'hui une crédibilité, nous le devons à nos idées et notre expertise sur ce segment de marché. Notre développement passe aussi par une visibilité accrue et une proximité forte vers nos clients. Nous participons à la Foire pour la sixième fois, nous permet d'asseoir notre notoriété et présenter nos nouveautés 2017 en avant-première à une belle clientèle, celle de Nantes et alentour » conclut la dirigeante. Domiciliée à Haute-Goulaine, Art Mely vend sur toute la France.

Entreprise : Art Mely - Contact : Mélanie Poilvez (gérante) - m.poilvez@art-mely.com



La Foire, un événement plébiscité par les seniors

Avec plus de 40 % de visiteurs de plus de 50 ans, la classe des seniors est très représentée à la Foire de Nantes. De nombreux fidèles et habitués reviennent chaque année. L'événement ne manque pas de leur réserver un accueil particulier : entrée gratuite en semaine avant 12 h pour les personnes de plus de 60 ans, animations culturelles et expositions ainsi que la section Solutions Famille Seniors qui se tiendra du 11 au 14 avril.

• UNE SECTION TEMPORAIRE DÉDIÉE AUX SENIORS

Depuis maintenant plusieurs années la Foire Internationale de Nantes dynamise et élargit l'offre proposée aux 83 000 visiteurs en créant de nouvelles sections dans l'air du temps et répondant à leur demande. Ainsi, fortes de leur succès, les sections temporaires Tourisme de Proximité et Solution Familles Seniors, sont renouvelées cette année.

Les exposants Solution Famille Seniors abritent l'ensemble des domaines de la vie des familles de plus de cinquante ans. Gestion de patrimoine, services à la personne, loisirs, vacances, démarches à entreprendre pour gérer au mieux sa retraite, une multitude d'interrogations qui trouveront réponses au sein de la Foire de Nantes. Au service des seniors durant 4 jours, les exposants investissent la Foire et transmettent leurs solutions.

Depuis 3 ans, la CCI Nantes Saint Nazaire et le Gérontopôle Autonomie Longévité se mobilisent pour développer la Silver économie, c'est à dire les produits et services conçus pour le bien vieillir.

Dans ce cadre, de nombreux projets émergent pour répondre à de nouveaux besoins. 4 d'entre eux seront présentés sur un espace commun aux visiteurs de la section « Familles-Seniors » qui aura lieu du 11 au 14 avril.

Venez découvrir 4 services innovants pour les seniors d'aujourd'hui !

- **BENEVOLE** - www.benevolt.fr Le nouveau site pour trouver facilement ses activités bénévoles en tant que jeune senior

- **SENIORS ET ALORS !** www.seniors-et-alors.com Initiative Nantaise à destination des seniors, qui pour ambition de les aider à rester actifs, joyeux et heureux en leur proposant de faire partie en toute autonomie et liberté d'un groupe animé par des professionnels de la relation.

- **DEMEN'ÂGE** - www.demen-age.fr L'association aide et accompagne les personnes âgées à déménager dans l'agglomération Nantaise.

- **PHILOMENE** - www.philomene-seniors.fr Philomène conçoit pour les seniors et avec eux des projets personnalisés afin qu'ils gardent joie de vivre, confiance et imaginent le futur avec bonheur.

Du 11 au 14 avril 2017
Galerie du hall 4



PLATEAU FRANCE BLEU LOIRE OCÉAN

Avec 125 300 auditeurs quotidiens, France Bleu Loire Océan est la radio de proximité du département. Première sur l'info trafic et sur le partage des bons plans nantais. Chefs, producteurs locaux arbitrent le concours de cuisine des auditeurs à partir de 10 h 00 dans « Les Toqués ». Dès 11 h 00, gagnez de beaux cadeaux avec le jeu « Le Meilleur des 4 ». France Bleu Loire Océan c'est aussi des réponses à vos questions grâce aux experts (jardins, bricolage, assureurs, notaires, ...). Côté sport, suivez les retransmissions des matchs de football du FC Nantes et vivez la saison du Handball Club de Nantes.

France Bleu Loire Océan, on est bien ensemble.

Tous les jours, France Bleu Loire Océan est en direct de la Foire de Nantes

De 10 h à 12 h et de 14 h à 19 h en semaine

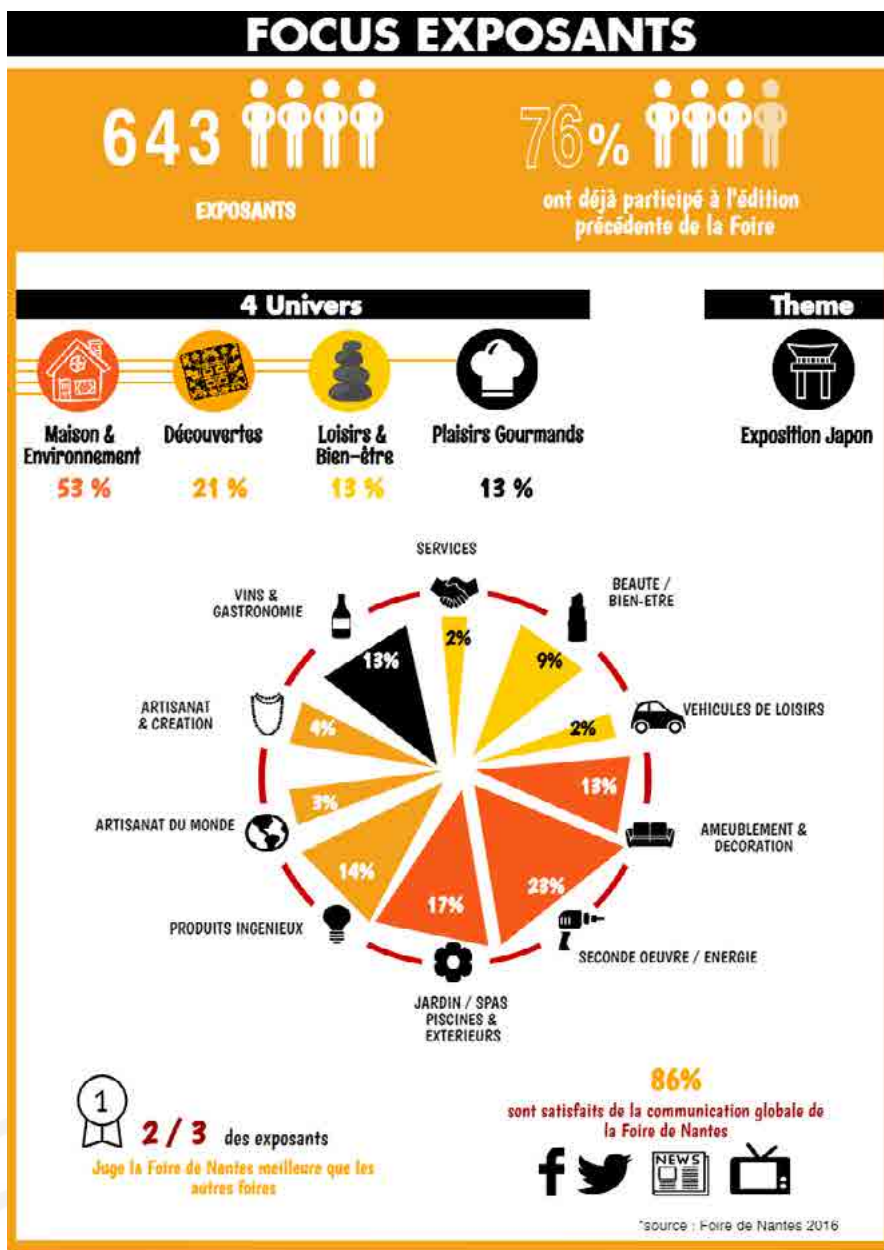
De 10 h à 12 h et de 16 h à 19 h les week-ends



LE PLUS GRAND RENDEZ-VOUS COMMERCIAL DE L'OUEST

Un rendez-vous business

Événement commercial d'envergure le plus important de l'Ouest, la Foire de Nantes rassemble en un seul lieu, vendeurs et acheteurs. 650 exposants sur 56 000 m² et 4 univers (maison-environnement, découvertes, loisirs et bien-être, plaisirs gourmands) choisissent la Foire pour vendre leurs produits, faire connaître leur entreprise et leur activité et reviennent chaque année conscients de l'importance du media salon dans leur développement.





FOIRE INTERNATIONALE DE NANTES

• UN CARREFOUR COMMERCIAL ET ÉCONOMIQUE

La Foire de Nantes représente un carrefour commercial et économique pour tout le Grand Ouest avec plus de 9 000 000 € HT de retombées économiques directes pour les exposants et plus de 4 600 000 € HT indirectes via l'hébergement, la restauration, le commerce local ou bien encore le transport sur place. En 2016, la Foire de Nantes a créé 89 Équivalents Temps Pleins de manière directe (organisation, etc.) et 91 ETP de manière indirecte (restauration, hébergement..).

• CALCULATEUR DE PERFORMANCE

Ces données Foire 2016 sont issues du calculateur de performance globale de l'industrie française de l'événement - UNIMEV. Au sein de l'UNIMEV (Union Française des Métiers de l'Événement), Exponantes a participé aux groupes de travail pour la mise en place du Calculateur de performance globale de l'industrie française de l'événement. Ce calculateur a pour objectif d'aller au-delà de la mesure des simples retombées économiques et permet d'évaluer encore plus largement les impacts socio-économiques, sociétaux et environnementaux des événements en France. Le calculateur est également un outil d'aide à la décision pour analyser, piloter et valoriser la performance des événements commerciaux, professionnels et scientifiques. Ainsi, le calculateur représente un atout stratégique majeur pour l'industrie française des événements, les décideurs économiques et politiques.

• UNE ATTENTION PARTICULIÈRE À L'IMPACT ENVIRONNEMENTAL

La RSE est un sujet majeur pour Exponantes, organisateur de la Foire. 42,16 % des déchets sont recyclés et 95 % du papier commandé est utilisé.

• DU BUSINESS EN TOUTE SÉRÉNITÉ

Les médiateurs professionnels de la Chambre Professionnelle de la Médiation et de la Négociation seront présents sur la Foire de Nantes pour répondre à tout questionnement et faciliter les relations entre acheteurs et vendeurs. La médiation professionnelle est un mode de résolution des différends avec l'intermédiaire d'un tiers indépendant, neutre, impartial, qui agit en toute confidentialité. Le processus permet de restaurer la qualité de la relation, facilite les échanges et favorise un business serein. Déjà présente sur les foires de Paris, Marseille ou Avignon, la Chambre Professionnelle de la Médiation participe pour la première fois, cette année à la Foire de Nantes.



LA FOIRE INTERNATIONALE

DE NANTES

CALCULATEUR UNIMEV - LES RESULTATS EN QUELQUES CHIFFRES...



EVALUATION ECONOMIQUE

La Foire Internationale de Nantes c'est ...



9 123 983 € (HT)
de retombées économiques directes

4 620 819 € (HT)
de retombées économiques indirectes, dont



EVALUATION SOCIALE

retombées sociales



EVALUATION ENVIRONNEMENTALE



4,216 %
Des déchets recyclés

Taux d'utilisation papier
commandé
95%

163 939 kWh
consommation électrique totale

x 24
conso élec de 24 foyers
pendant 1 an



7508 TONNES EQUIVALENT CO2
d'émission de Gaz à Effet de Serre

dont

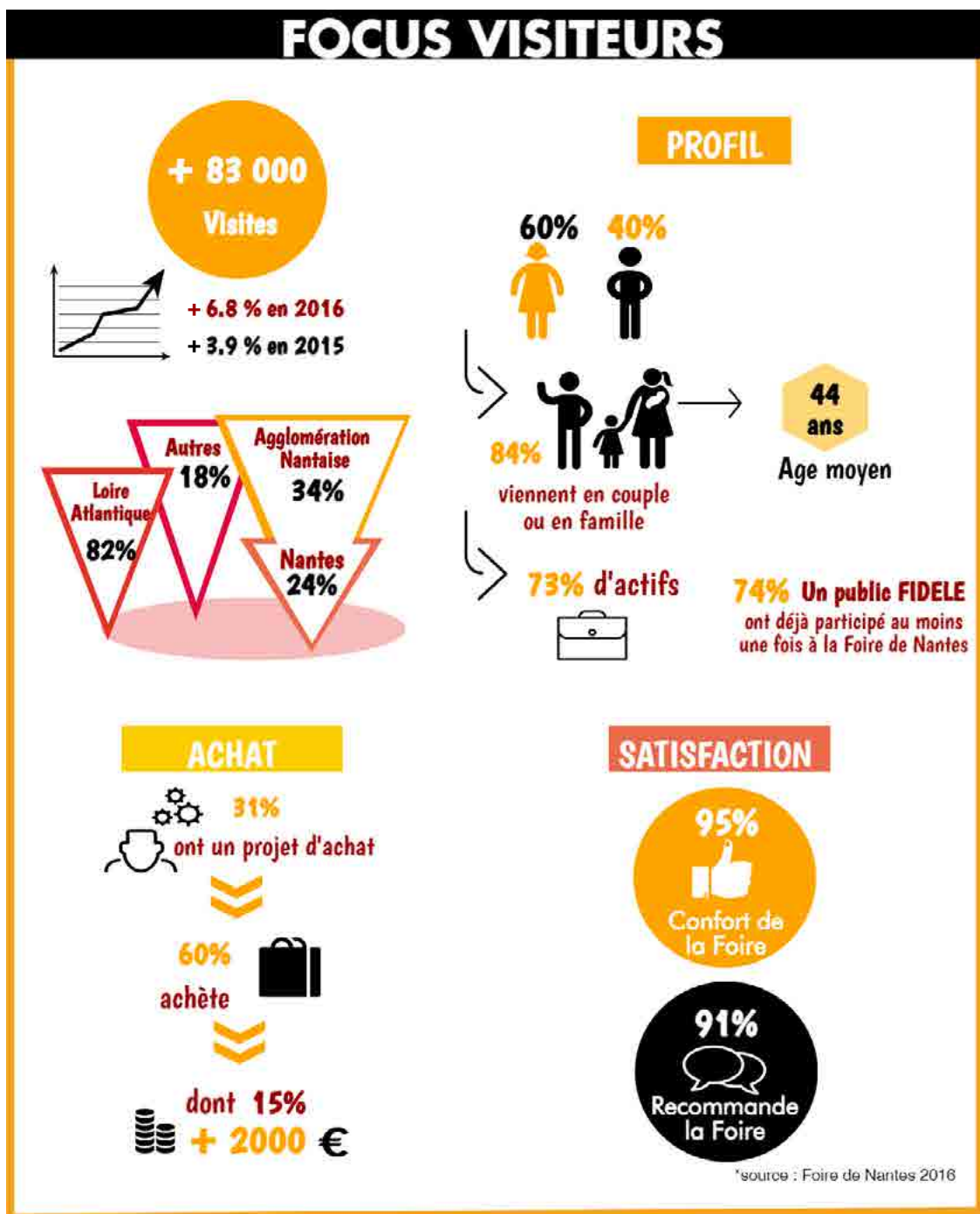
2761 T
pour le fret

x 1624
allers-retours Paris-Tokyo



FOIRE INTERNATIONALE DE NANTES

Avec + 6,8 % de fréquentation en 2016 (et + 3,9 % en 2015), la Foire Internationale de Nantes est le plus grand événement commercial du Grand Ouest !



EN UN SEUL LIEU ET SUR 15 000 M² Des idées déco et aménagement pour la maison

La Foire consacre près de 15 000 m² à l'univers de la maison et son environnement. Une place prépondérante donc, qui fait écho à l'importance que les français accordent à leur « chez soi », valeur refuge sur de nombreux plans (financier, sociologique, récréatif, sécuritaire, etc.). La Foire propose toutes les solutions pour construire, rénover, aménager, décorer ou jardiner. Cet événement de référence est un véritable concentré d'idées avec des professionnels reconnus et réunis exceptionnellement en un seul et même lieu.

Tendances profondes dans la société actuelle, la recherche du « Home Sweet Home » et l'investissement dans son logement ne cessent d'augmenter. Cocon où se réfugier, pied-à-terre dans un monde où l'ubiquité des réseaux destabulise, valeur sûre en temps de spéculation boursière, autant de points rassurants que les français attribuent à leur logement. Ce dernier se présente aussi comme le reflet de sa personnalité et un vecteur d'estime par ses réalisations qu'il s'agisse d'ameublement, d'équipement, de décoration ou du « Do It Yourself ». Les français le chérissent et cela se ressent sur leur portefeuille : le logement représente 1/4 des dépenses des ménages ; un marché économique majeur¹.

Source :

¹ FFBB/Francoscopie, Gérard Mermet, éditions Larousse





FOIRE INTERNATIONALE DE NANTES



L'UNIVERS MAISON ET ENVIRONNEMENT EN QUELQUES CHIFFRES A LA FOIRE DE NANTES



14 950 m² d'expositions
pres de 300 exposants repartis au sein de ces 4 secteurs



Jardin - Spas - Piscines - Aménagements extérieurs



Piscines & Spas



Mobilité Véhicules - Vélos Loisirs



Mobilier outils & Déco jardin



Paysagiste & Aménagements extérieurs



Abris de terrasses/jardin Serres & Garages Vérandas



Portails & Clôtures

Parmi les marques présentes : Art Mély, Cozy Event, Abrisud, Claire Azur, Véranda Rideau, Akena Veranda, Feuchic Design, Sicobal, Abri la Romagne, Concept Bois Ouest, Littoral piscines, Tendance Marine...



Ameublement & Décoration



Salon Meubles & Déco



Literie



Cuisines & Salles de bains

Parmi les marques présentes : Eurocave, Rive Gauche Décor, Meubles Loiseau, Guillet Ebenisterie, Château d'Ax, Martinault, Home salons...

Energie



Bois énergie



Energies renouvelables (pompes à chaleur, chauffage)

Parmi les marques présentes : AB Energy, Finoptim, BFC Confort, Engie, Chazelles, MJR, Ambiances Flammes, Chénais Eco Energie...



Second oeuvre



Menuiseries Fermetures Portails



Ravalement Traitement de toiture



Pergolas & Stores



Isolation



Vérandas



Aspiration centralisée



Escaliers



Autres*

Parmi les marques présentes : Janneau Menuiserie, Astuces Califontaines, YT Rénovation, REV, BPLAST Industrie ou encore BBC Coordination, Nantes Sols Prestige, Promat, Vent des bois, Maisons Socoren...

*Services - architectures - Rénovation

Source : Chiffres Foire de Nantes / Exponantes



• **CONSTRUIRE, AMÉNAGER, RÉNOVER EN RESPECTANT LES BUDGETS ET LA PLANÈTE**

> **Secteur : Construction - Rénovation - Second Oeuvre**

Améliorer ou agrandir son habitat est une affaire de professionnels. Destiné aux personnes en quête d'idées pour la rénovation, l'aménagement et l'agrandissement de leur maison, ce hall regroupe plus de 120 exposants choisis parmi les plus dynamiques dans leur secteur d'activité. Une offre complète, représentée par l'ensemble des corps de métiers dans le domaine de l'habitat, sera présentée : menuiseries, toitures, fenêtres et portes, rénovation, électricité, architectes, etc. Chaque année pour le grand public, la Foire recèle de solutions et d'informations indispensables à la réalisation des projets.

Parmi les entreprises présentes sur la Foire : Janneau Menuiserie, Astuces Califontaines, YT Rénovation, REV, BPLAST Industrie ou encore BBC Coordination et Nantes Sols Prestige, etc.

Grand Palais niveau 2 et Hall 1

• **CHAUFFAGE, CHEMINÉE, ÉNERGIES RENOUVELABLES**

Une gamme variée est proposée dans les énergies renouvelables : solaire thermique, photovoltaïque, géothermie avec leurs solutions alternatives de gestion des ressources. Une offre exhaustive, représentée par des fabricants, distributeurs, installateurs et des solutions innovantes.

Mais aussi toute l'offre :

Chauffage : chaudières de chauffage central, chauffage électrique, chauffe-eau, cheminées.

Climatisation : climatiseur, conditionneur d'air.

Environnement : traitement de l'eau et de l'air, traitement des déchets.

Parmi les entreprises présentes sur la Foire : AB ENERGY, FINOPTIM, BFC CONFORT, ENGIE, etc.

Grand Palais, niveau 2 & Hall 1





FOIRE INTERNATIONALE DE NANTES

• MEUBLE - CUISINE - LITERIE - DÉCORATION

7 600 m² d'exposition consacrés à l'aménagement de son intérieur. Une vitrine complète et variée pensée pour satisfaire l'ensemble du public avec 150 enseignes : les dernières tendances et conseils !

Parmi les entreprises présentes sur la Foire cette année : Eurocave, Rive Gauche Décor, Meubles Loiseau, etc.

Gamme variée de meubles de tous styles

Contemporain,
Créateur design,
Teck,
Rotin,
Fer forgé,
Meubles de style
Meubles artisanaux,
Meubles coloniaux,
Meubles jeune habitat.
Tapis contemporain et persan,
Luminaires,
Miroirs,
Tableaux, encadrements stylisés...
Horloges comtoises.

Répondant aux différents aménagements d'espaces de vie

Cuisines - composables ou fabrication sur mesure,
Meubles de séjour, bibliothèques, consoles, tables basses,
Chambres, literie, literie à eau, têtes de lit,
Billards,
Petits meubles de complément pour aménagement d'entrée et de couloir,
Salle à manger tables et bahuts et dessertes,
Salle de bain, salle d'eau, cabine de douche,
Mobilier de relaxation, fauteuils et canapés,
Dressing et rangements.

Parmi les entreprises présentes sur la Foire cette année : Technilat, etc.

Meuble, cuisine, literie, décoration Hall XXL





*Communiqué de presse,
février 2017*

Du 8 au 17 avril 2017 - Hall XXL – Parc des Expositions de Nantes
**« Et si ensemble nous inventions la maison de demain ? »
avec Leroy Merlin**

Leroy Merlin France participe à nouveau à la Foire Internationale de Nantes qui se tiendra du 8 au 17 avril 2017 au Parc des Expositions de Nantes. L'enseigne y présente, cette année, son pavillon expérientiel « Inventer la maison de demain », dispositif regroupant les innovations de l'habitat d'aujourd'hui et de demain ainsi que des expériences immersives, originales et ludiques. Objectif : projeter les visiteurs dans ce que sera l'habitat en 2025 au sein d'une structure architecturale étonnante !



Plusieurs espaces permettent aux visiteurs d'aiguiser leur culture habitat :

Les produits innovants à tester et manipuler : CristalGrip qui révolutionne la manière de carrelé ou encore la lampe Poulette, composée à partir d'une base imprimée en 3D et personnalisable à souhait.

Les innovations de demain, à découvrir bien avant leur commercialisation : un vitrage intelligent qui produit de l'énergie, un nénuphar artificiel qui dépollue l'eau ou comment des briques en champignons peuvent isoler la maison, un procédé innovant et écologique.

La maison connectée : la nouvelle application Leroy Merlin donne un aperçu de ce à quoi pourrait bien ressembler la maison connectée du futur, au travers une expérience de réalité virtuelle.

A quoi pourrait ressembler l'habitat dans 10 ans ? : Cet espace est basé sur le travail du sociologue Nathan Stern qui a imaginé des histoires d'habitant en 2025. A visionner : 4 interviews retranscrites en infographie et diffusées en projection holographique.



FOIRE INTERNATIONALE DE NANTES

• AMÉNAGEMENTS EXTÉRIEURS

Tous les aménagements extérieurs tels que les mini-serres, portails, abris de jardin, remorques, portes de garage etc. sont réunis ici.

L'été arrive à grands pas, il est temps de penser aux barbecues et aux balades à vélo, ou à sa future véranda. La volonté de personnaliser son jardin est de plus en plus fréquente. Le jardin est désormais une « pièce » à part entière, un espace où l'on évolue agréablement en toute saison, que l'on veut aménager pour en profiter pleinement. Même hors saison, c'est aujourd'hui possible grâce aux parasols chauffants pour jardin et terrasse ou aux lampes à gaz pour le jardin ou la table.

L'approche de l'été nous incite à vivre en plein air. Pour que le jardin ou la terrasse deviennent des lieux de séjour confortables, le mobilier d'extérieur doit être minutieusement choisi.

Parmi les entreprises présentes sur la Foire : Art Mély, Cozy Event, Abrisud, Claire Azur, etc.

Hall 2 et Terrasse P



• JARDIN, MOTOCULTURES, PISCINES ET SPAS

L'essentiel pour cultiver avec adresse un jardin secret. Piscines, spas, accessoires, motoculture, aménagements du jardin... Voilà tout ce qui est indispensable pour plonger dans un bain de bonheur. Une balade dans cet univers permet de découvrir les nouvelles tendances de ce secteur en constante évolution.

Parmi les entreprises présentes sur la Foire : Littoral Piscines, Mondy Piscines, Ambiance & Spa, Jardin&Co

Hall 2 et Terrasses M, P



LOISIRS, BIEN-ÊTRE, GASTRONOMIE, ARTISANAT

Pour tous les goûts et toutes les envies

L'univers Loisirs et Bien-être de la Foire de Nantes ce sont 5 000 m² accueillant près de 90 entreprises : achat coup de coeur et plaisir avant tout !

• MODE ET BIEN-ÊTRE

Mode, forme, bien-être, détente et spas : sur la Foire de Nantes, plus de 50 sociétés et leurs marques sont dédiées à la mode et au bien-être. Les exposants proposent de nombreux produits cosmétiques bio et une palette d'accessoires. Vêtements, accessoires et bijoux, faire plaisir à ses proches ou se faire plaisir !

Hall 4

• VÉHICULES DE LOISIRS

Fidèles à la Foire Internationale de Nantes, véhicules de loisirs, camping-car et Mobil'home sont toujours au rendez-vous avec une offre particulièrement large : 11 000 m² d'exposition avec plus de 40 constructeurs pour un grand choix de camping-cars à des conditions très intéressantes.

Plusieurs marques seront représentées parmi elles Pilote, Bavaria, Frankia, Moovéo, le voyageur, Adria, Autostar, Burstner...

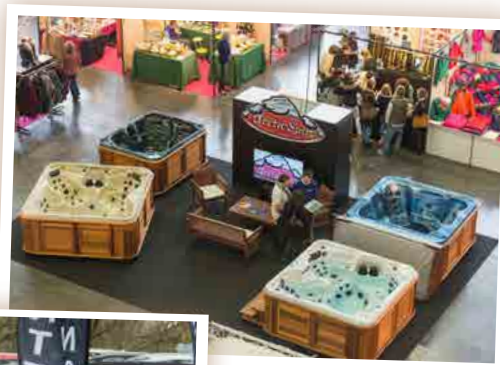
Terrasse R

• PRODUITS INGÉNIEUX

Si c'est nouveau et astucieux ça se trouve forcément ici !

En déambulant dans les allées, chacun pourra repérer de nouvelles inventions, des produits insolites, ingénieux et pas chers... Quelques 70 exposants ont déniché les produits les plus divers et hétéroclites, l'incontournable et le plus typique des Foires !

Hall 4 et allées marchandes



Les Rois de la Foire, qui sera le meilleur démonstrateur de France ?

À l'occasion d'une grande soirée événementielle sur M6, 8 camelots professionnels s'affronteront pour remporter le titre de « Meilleur Camelot de France ».

Et pour se faire, l'émission posera ses caméras à la Foire Internationale de Nantes le **samedi 15 avril 2017**.

Soyez au rendez-vous pour assister à la 1^{ère} compétition nationale de démonstrateurs.





FOIRE INTERNATIONALE DE NANTES



• UN RENDEZ-VOUS COQUIN

Les visiteurs intrépides ou curieux découvriront au cours de leur déambulation la section « coquine » de la Foire de Nantes, inaugurée lors de l'édition 2016. Un corner pour booster les émotions, la sensualité et le désir...

À la recherche de nouvelles idées pour pimenter son intimité ?

Bienvenue dans cet univers voluptueux, feutré et raffiné, où émotions et désirs sont décuplés. 200 m² sont, cette année encore, entièrement dédiés aux objets de tous les plaisirs et à la connivence des couples. Jouets et jeux coquins, littérature de charme, lingerie, accessoires, mobilier érotique... Pour mieux éveiller les sens et pour favoriser de tendres moments de complicité, découverte de nombreuses idées sensuelles et sexy.

Espace réservé aux adultes de plus de 18 ans

C'est également tout un univers qui s'expose et se visite au sein de l'Espace Coquin. Les visiteurs découvriront un espace cosy et moderne, dans lequel ils seront écoutés, surpris et amusés. Glamour et enivrant, l'espace Coquin invite aussi au rêve, à la sensualité et à la légèreté.

Des démonstrations de pole dance et des conférences animées par une sexologue sur différentes thématiques seront proposées.

> En partenariat avec

OH! DARLING... LES BOUTIQUES COQUINES



Une atmosphère raffinée et feutrée, une douce et chaleureuse luminosité, des conseillères accueillantes et souriantes, 400 m² d'idées sensuelles et sexy entièrement dédiés à tous les plaisirs... bienvenue dans les boutiques coquines Oh! Darling... L'univers de nos boutiques, glamour et enivrant, vous inspirera et vous guidera dans vos choix des plus doux aux plus coquins... Venez pimenter votre vie de couple en suivant le parcours de l'amour instauré dans nos boutiques et découvrez, ambiance après ambiance, les joies du plaisir à deux, en solo, ou plus... grâce à l'ensemble de nos produits soigneusement sélectionnés.

• DÉCOUVERTES

Artisanat & Création

Talent et originalité à découvrir sur cet espace de 200 m² où la création et le savoir-faire d'une vingtaine d'artisans créateurs et aussi de tapissiers, d'illustratrices ou d'artistes peintres, subliment chaque réalisation... Des créations originales et uniques à découvrir !

Grand Palais, niveau 3

Découverte de l'artisanat du Maroc, Corée, Thaïlande, Inde, Vietman, Pérou, Madagascar...

L'artisanat de différents pays est présenté grâce à une vingtaine d'exposants : spécialités, tapis, déco, pashminas...

Grand Palais, niveau 3



> **Présentation de la Chambre de Métiers et de l'Artisanat en Loire-Atlantique à la Foire de Nantes**

Experte de l'emploi dans les TPE, accompagnateur du développement des entreprises et des compétences, révélateur des talents des jeunes, la Chambre de Métiers et de l'Artisanat (CMA) en Loire-Atlantique est au service des personnes qui souhaitent porter un projet dans l'Artisanat.

L'Artisanat du département compte près de 20 000 établissements dans les secteurs de l'alimentation, du bâtiment, de la production et des services. Il emploie près de 50 000 salariés. Il est un acteur majeur du développement économique de notre territoire. Animateur des filières, au service du développement commercial des entreprises, la CMA en Loire-Atlantique accueille sur son espace d'exposition lors de la Foire Internationale de Nantes 6 entreprises aux savoir-faire reconnus.



**Chambres de Métiers
et de l'Artisanat**

Région Pays de la Loire
Loire-Atlantique

La CMA s'implique fortement dans la formation et l'accompagnement des Métiers de Bouche. Qu'il s'agisse des formations dispensées dans son CFA, l'URMA-CIFAM, sur ses 2 sites, à Sainte-Luce-sur-Loire et à Saint-Nazaire, en Alimentation (Boulangier, Pâtissier, Charcutier, Traiteur, Boucher et Poissonnier) et en Restauration (Cuisinier, Serveur en Restaurant, Serveur en Brasserie) ou de l'accompagnement des porteurs de projets ou des chefs d'entreprises en matière économique ou de sécurité et d'hygiène alimentaire.

La CMA propose la Cité du Goût et des Saveurs en Loire-Atlantique pour permettre la rencontre des professionnels de l'alimentation et de la restauration, tant avec le grand public qu'avec les entreprises, autour d'une passion commune à travers ateliers culinaires, rencontres conférences sur le bien manger au quotidien, éducation au goût, parcours dans les vignes mais aussi concours culinaires, etc.

Pendant la Foire de Nantes, La Cité du Goût et des Saveurs proposera aussi des rendez-vous gourmands avec des artisans et chefs à travers un Parcours des Saveurs !

Chaque jour un artisan ou un chef partagera son savoir-faire et sa passion pour les produits de qualité... et vous fera découvrir la richesse des saveurs de notre terroir ! Pour une alimentation gourmande et durable !

> **Programme des animations**

<p>Samedi 8 avril</p>  <p>Lioravi Fabrication de pâtes et raviolis artisanaux Mésangeur</p> <p>Atelier démonstration culinaire Et Dégustation</p> <p>Cuisinons les pâtes !</p> <p>www.lioravi.fr</p>	<p>Dimanche 9 avril</p>  <p>Un Grain, une Feuille Café (agriculteur-artisan) Cuisinier</p> <p>Atelier Caféier Et Dégustation</p> <p>Des cafés et des machines... l'histoire d'une boisson aux arômes subtils !</p> <p>www.ungrainunefeuille.com</p>	<p>Lundi 10 avril</p>  <p>Pause saumon Artisan producteur de saumon fumé, Saabes et Suzanne Saint-Herblain</p> <p>Atelier démonstration culinaire Et Dégustation</p> <p>Les poissons fumés en déclinaison apéritives originales !</p> <p>www.pause-saumon.com</p>	<p>Mardi 11 avril</p>  <p>Créa'Choc Artisan Chocolatier Des Feuilles</p> <p>Atelier chocolaterie Et Dégustation</p> <p>Pâques créatif, Montage et décon de pièces en chocolat !</p> <p>www.crea-choc.fr</p>	<p>Mercredi 12 avril</p>  <p>Les jardins de la mer Artisan récoltant d'algues Transformateur Le Croisic</p> <p>Atelier démonstration culinaire Et Dégustation</p> <p>Les algues en cuisine Des saveurs à découvrir !</p> <p>www.les-jardins-de-la-mer.fr</p>
<p>Jeudi 13 avril</p>  <p>Les Toqués du Goût Association de restaurateurs Nantais</p> <p>Atelier démonstration culinaire Et Dégustation</p> <p>La cuisine des Chefs</p> <p>www.les-toques-du-goût.com</p>	<p>Vendredi 14 avril</p>  <p>Muroise et Compagnie Artisan confitures</p> <p>Atelier dégustation confitures</p> <p>Découvrir des confitures aux saveurs Inattendues !</p> <p>www.muroise.com</p>	<p>Samedi 15 avril</p>  <p>Maison Suzanne Artisan pâtissier Olsson</p> <p>Atelier pâtisserie Et Dégustation</p> <p>Pour des biscuits authentiques et originaux !</p> <p>www.maison-suzanne.fr</p>	<p>Dimanche 14 avril</p>  <p>Cotés et Quais Artisan Producteur de terroir Pomme</p> <p>Atelier démonstration culinaire Et Dégustation</p> <p>Des vestines mar et terre pour un cocktail détonnant !</p> <p>www.cotesetquais.fr</p>	<p>Lundi 17 avril</p>  <p>Will's Artisan Brasseur Suco sur froite</p> <p>Atelier brasseur et dégustation d'une bière de pâques</p> <p>A la découverte des étapes du brassage de la bière !</p> <p>www.brasserie-wills.com</p>



FOIRE INTERNATIONALE DE NANTES

VILLAGE LIGÉRIEN

« Les Locaux Motivés » présente « LE VILLAGE LIGÉRIEN »

Notre région est pleine de talents. De ce constat, est née, en bords de Loire l'association « LES LOCAUX MOTIVÉS », dont l'objectif premier est de **promouvoir les arts**.

Fin 2015, une boutique voit le jour sur la commune d'Ingrandes-le-Fresne. « ImaGinArium ». Après un an et demi d'activité et une trentaine d'exposants, l'envie de voir plus loin émerge. L'opportunité de participer à la **Foire Internationale de Nantes** cette année, s'est révélée enthousiasmante. Nous avons donc réuni **18 artisans-créateurs** qui vous proposeront leur savoir-faire au « VILLAGE LIGÉRIEN ».

Venez y découvrir leurs créations dans un espace de 150 m² aux allures de bords de Loire.

Les visiteurs trouveront de quoi se faire plaisir, en achetant responsable et en participant à la vie des artisans d'art locaux.



• **PLAISIRS GOURMANDS, VINS ET GASTRONOMIE**

Espace dédié aux amoureux de la gastronomie et aux passionnés des vignobles, la section « vins et gastronomie » est le passage obligatoire de tous les gourmands et gourmets. De la Bodega au restaurant brésilien en passant par les produits régionaux, les apéritifs, les robots derniers cris ou les fromages, chaque jour et à tout moment diverses spécialités régionales ou internationales sont proposées pour des pauses revigorantes et de détente ou pour le déjeuner.

Hall 3

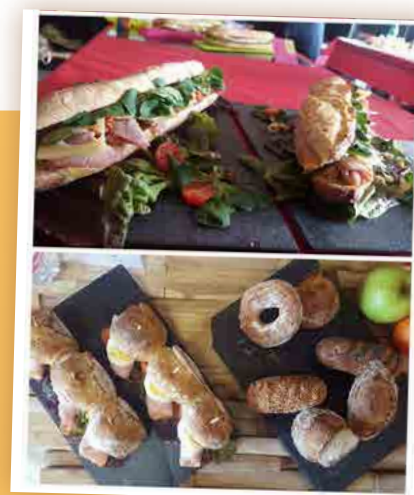


CONCOURS DU MEILLEUR SANDWICH INTERDÉPARTEMENTAL

Afin de stimuler l'innovation des boulangers, Bourmaud Equipement avec le soutien des fédérations de boulangeries de Loire-Atlantique, du Maine-et-Loire et de la Vendée, a institué le concours du meilleur sandwich interdépartemental. Les sélections départementales ont eu lieu du 6 au 8 février 2017, lors des Rencontres du Fournil chez Bourmaud Equipement.

La finale de ce concours aura lieu le 11 avril 2017, à partir de 15 h 30 pendant la Foire de Nantes 2017 sur le stand de la Fédération des boulangeries de Loire-Atlantique (Hall 3, N° 342).

La proclamation des résultats se fera aux alentours de 18 h.



Maine et Loire – Vendée - Loire Atlantique





LES FOIRES EN FRANCE Un rendez-vous incontournable

Avec 650 exposants et 80 000 à 85 000 visiteurs par an, la Foire Internationale de Nantes occupe la 15^e place en France pour le nombre de visiteurs, la 8^e place en nombre d'exposants et la 6^e place en surface (mètres carrés d'exposition).

« Internationale ou régionale, la foire-exposition réunit l'ensemble des acteurs socio-économiques d'une région et propose au visiteur une rencontre avec tous les représentants de la vie économique industrielle, artisanale et sociale. Elle peut être assortie d'une offre internationale originale. »

Les foires, éphémères, permettent, par leur renouvellement annuel, de s'adapter et de traiter des préoccupations des consommateurs. Chaque année, un thème d'actualité ou un focus sur un sujet peut être présenté : développement durable, évolution des modes de consommation, nouveautés et tendances des marchés ou encore un thème lié aux voyages et loisirs en vogue...

D'après l'Office de Justification des Statistiques (OJS), **1 Français sur 10 visite une foire au moins une fois par an.**

*Source UNIMEV

- > Nombre de foires en France : on recense 1 135 foires et salons en France dont certaines ont plus de 1 000 ans !
- > Nombre d'exposants : 210 000 exposants
- > Nombre de visiteurs : plus de 5 millions pour les seules foires et 21 millions pour les foires et salons confondus.
- > Quelques chiffres clefs pour la France : sur un panel de 222 salons et foires représentatifs de l'activité, les chiffres montrent pour le 1^{er} semestre 2015 (par rapport au 1^{er} semestre 2014) :
- > Une relative stabilité du nombre d'exposants : + 0,3 %
- > Une baisse des visites : - 1,6 %
- > Une baisse des surfaces nettes d'exposition : - 1,1 %.

À noter que pour Nantes, la Foire Internationale enregistre une augmentation des visiteurs de 3,9 % en 2015, et 6,8 % en 2016.

Leviers de développement économique pour les territoires : foires, salons, congrès

Les retombées économiques des foires, salons et congrès sont estimées à 7,49 milliards d'euros par an (source : OJS 2012). Les foires et salons à eux seuls représentent 77 % de ce total, soit 5,76 milliards d'euros.

Les principaux bénéficiaires sont les acteurs de la filière événements et prestataires dédiés pour 44,5 % de ces retombées et les acteurs du tourisme pour 55,5 % d'entre elles.

• LE LABEL QUALITÉ « FOIRES DE FRANCE », UN GAGE DE CONFIANCE POUR EXPOSANTS ET VISITEURS



Qu'est-ce que la charte « Foires de France » ?

La charte « Foires de France » définit les caractéristiques fondamentales d'une foire-exposition et les engagements que doivent respecter les organisateurs pour que leur manifestation soit organisée dans les « règles de l'art », définies par la profession.

À travers « Foires de France », les organisateurs de foires-expositions membres de l'Union des Métiers de l'Événement (UNIMEV), groupement professionnel du secteur, affichent leur exigence de qualité et leur volonté de développer leur professionnalisme au service des exposants, des visiteurs et des agglomérations qui les accueillent.

Pour que la foire-exposition reste un lieu de découvertes, de convivialité et d'authenticité, ils ont souhaité réaffirmer la nécessité de respecter un certain nombre de règles fondamentales pour la profession.

Cette charte, au service de la dynamique des foires-expositions, est l'assurance pour les exposants et les visiteurs, d'une foire-exposition organisée selon des critères très précis, contrôlés par un organisme indépendant.

Ce référentiel s'appuie sur les valeurs portées par les foires-expositions dans notre pays :

- > Lieu de découvertes
- > Convivialité des échanges
- > Authenticité et tradition

LES SPÉCIFICITÉS DU MEDIA « Foires et Salons »

• LES « FOIRES ET SALONS » RÉSISTENT PLUTÔT BIEN À LA CRISE

Si l'on compare la part des budgets communication alloués par les entreprises aux foires et salons, celle-ci a diminué de 1 % alors que celle consacrée à l'ensemble des dépenses de communication a diminué de plus de 3 % (source : France Pub 2014) ; les montants investis en publicité et presse ont eux baissé de 7,9 %. Le media Foires et Salons résiste donc mieux que les autres. À cela plusieurs explications : recherche du contact direct avec ses clients, retour sur investissement quantifiable immédiatement, échange avec ses concurrents, ratio coût/retombées supérieur aux autres media.

« Investir » dans une participation à un salon correspond à un acte commercial dont les retombées sont immédiatement palpables puisque les entreprises repartent avec des commandes, demandes de devis, coordonnées de clients.

Internet jouera un rôle important pour les foires à l'avenir, non pas comme concurrent ou alternative, mais comme outil complémentaire : avant une foire ou un salon pour informer les clients, pendant pour les inviter à y participer et après pour les fidéliser. **Le contact qu'apportent les foires reste primordial dans l'acte d'achat** (cf. Résultat de L'Observatoire de la consommation et des Loisirs Exponantes 2014).

• LES ATOUTS DE CE « MEDIA » POUR LES ENTREPRISES

L'image des foires est valorisée par leur offre : diversité de choix, suivi des tendances, qualité des animations et pour leur rôle d'intermédiaire : disposer de conseils de professionnels, accéder aux métiers et savoir-faire, pouvoir comparer une offre en temps réel.

Selon une étude de France Pub consommation, les foires apparaissent comme le 2^e media après les visites sur les points de vente en magasins assurant un contact physique avec les consommateurs.

Toujours selon cette étude, **les foires apparaissent, pour 53 % des exposants, comme le meilleur rapport coût/efficacité, loin devant les autres supports.**

Pour les entreprises, les foires répondent à plusieurs objectifs :

- > Lancer un produit
- > Vendre et remplir un carnet de commandes
- > Entretien d'une relation client
- > Prospecter de nouveaux clients
- > Entretien de leur image





EXPONANTES, LE PARC

Expert de l'événement

Exponantes Le Parc, filiale de la CCI Nantes St-Nazaire, gère, exploite commercialement et assure la maintenance du Parc des Expositions, propriété de Nantes Métropole. Il accueille ou organise chaque année près de 100 événements : salons professionnels et grands publics, congrès, conventions et événements d'entreprise, spectacles et rassemblements sportifs. Exponantes Le Parc affiche une démarche environnementale globale forte.

Exponantes Le Parc c'est :

- Certifiée ISO 14001 depuis 2010 et ISO 26000 depuis 2014,
- Administrateur de l'UNIMEV (Union des Métiers de l'Événement) représentant 80 % des sites d'accueil de France,
- 38 000 m² de surfaces couvertes réparties sur 6 halls, 28 000 m² de surfaces extérieures,
- 4 entrées, 2 billetteries/accueils, 9 salles de conférences,
- 12 salons professionnels et grand public organisés par Exponantes,
- Plus de 100 manifestations accueillies par an,
- CA 2016 : 11 millions d'euros,
- 5 000 exposants par an,
- Entre 650 000 et 1 000 000 de visiteurs sont accueillis chaque année.



UNE DÉMARCHÉ DÉVELOPPEMENT DURABLE ENGAGÉE

• EN 2010

Exponantes bénéficiait du titre de premier Parc des Expositions certifié ISO 14001 en Europe. Il s'agit d'une norme qui impose de chiffrer et de maîtriser les retombées de son activité sur l'environnement.

• EN 2012

Le Parc des Expositions a été distingué par le Ministère de l'Ecologie, du développement durable et de l'énergie, et l'ADEME en obtenant le prix Entreprises & Environnement 2012 pour son parcours biodiversité.

• EN 2014

Exponantes a été évaluée ISO 26000. Appliquée de manière internationale, cette norme propose un cadre commun pour mettre en œuvre la démarche RSE. Il s'agit d'une démarche volontaire de l'entreprise, afin de continuer à améliorer son implication environnementale, économique et sociale.

• EN 2015

Ce sont **50 % des déchets générés par les manifestations qui furent recyclés et 100 % de l'électricité achetée provient exclusivement d'énergies renouvelables** (« Energie Verte »).

83 % des commandes d'Exponantes pour l'ensemble de son fonctionnement sont attribuées à des entreprises du département de Loire-Atlantique. Exponantes continue sur sa lancée avec plusieurs objectifs éco-engagés et notamment pour la Foire Internationale 2016 avec la gestion des biodéchets.

Au sein de l'UNIMEV (Union Française des Métiers de l'Événement), Exponantes a participé aux groupes de travail pour la mise en place du **Calculateur de performance globale de l'industrie française de l'événement**. Ce calculateur a pour objectif d'aller au-delà de la mesure des simples retombées économiques et permet d'évaluer encore plus largement les impacts socio-économiques, sociétaux et environnementaux des événements en France.

Le calculateur est également un outil d'aide à la décision pour analyser, piloter et valoriser la performance des événements commerciaux, professionnels et scientifiques. Ainsi, le calculateur représente un atout stratégique majeur pour l'industrie française des événements, les décideurs économiques et politiques.

Dès 2015, Exponantes a été le premier organisateur de manifestations en France à tester le calculateur à son niveau le plus exigeant sur le salon du Mobilier de Nantes (professionnels) afin d'évaluer ses impacts économiques sociaux et environnementaux.

• EN 2016

La norme 14001 a été renouvelée, le calculateur a été utilisé sur l'ensemble des événements produits par Exponantes et une certification ISO 20121 est à venir.

Résultat du calculateur Foire 2016, voir page 22

<p>AMÉLIORER la gestion des déchets générés par les manifestations</p>	<p>OPTIMISER l'utilisation des ressources naturelles et des énergies</p>	<p>CONTRIBUER au bien être et au confort de chaque utilisateur du parc</p>	<p>FACILITER l'accueil des personnes en situation de handicap</p>	<p>RESPECTER - et même anticiper les réglementations, en terme de sécurité et d'environnement ainsi que les autres exigences, en appliquant les meilleures techniques disponibles dans un cadre budgétaire maîtrisé et raisonnable</p>	<p>MOBILISER les moyens humains et matériels nécessaires au respect de nos engagements et à l'atteinte de nos objectifs</p>
<p>VALORISER et maintenir la biodiversité du Parc</p>	<p>PRÉVENIR les risques et les pollutions</p>	<p>INTÉGRER des critères RSE lors de la sélection de nos fournisseurs et prestataires</p>	<p>PERMETTRE la rencontre et la mixité des publics</p>	<p>AMÉLIORER en continu notre programme développement durable</p>	<p>ASSURER qu'Exponantes contribue à l'effort commun vis à vis de nos responsabilités sociales et environnementales</p>

POLITIQUE DÉVELOPPEMENT DURABLE



FOIRE INTERNATIONALE DE NANTES

PRATIQUE

Tout savoir, tout connaître

DATE DU SALON

Du samedi 8 au lundi 17 avril 2017

LIEU

Parc des Expositions de la Beaujoire Route de Saint-Joseph de Porterie, 44300 Nantes

HORAIRES

De 10 h à 19 h (fermeture à 18 h le lundi 17 avril)

TARIFS

> Plein tarif : 6,50 €

> Tarif réduit : 4,50 € étudiants et demandeurs d'emploi (sur présentation d'un justificatif en cours de validité)

> Tarif CE/groupes : 4,50 € CE, groupes (achat en prévente au 02.40.52.08.11) ou en caisse sur présentation de la carte Cézam, Tourisme & Loisirs ou Club Inter Entreprise

Gratuit pour :

> Les moins de 10 ans

> Les seniors (+ de 60 ans) à condition d'entrer avant midi, sauf les week-ends et jours fériés

> Les personnes en situation de handicap (sur présentation de la carte d'invalidité et à leur accompagnant si la mention « besoin d'accompagnement » est inscrite)

Et...

> Pour les femmes le mardi 11 avril

TRANSPORT

Pour venir à la Foire de Nantes :

Adresse :

Parc des Expositions de Nantes,
Route de Saint Joseph de Porterie, 44300 Nantes. Tél. :
02.40.52.08.11

- **Tramway** : ligne 1 direction Ranzay ou Beaujoire, arrêts Ranzay (Entrée 2 du Parc des Expositions) ou Beaujoire (entrée 1).

- **Bus** : lignes C6 & 75, arrêts Batignolles ou Beaujoire ; lignes 23 & 80, arrêt Ranzay.

- **Voiture** : 5 000 places de parking - le stationnement des PSH se fait uniquement à l'entrée 2 du Parc (50 places disponibles)

RESTAURATION

Hall 3 :

- Churrascaria Fazenda Do Brasil (Spécialités brésiliennes)

- Le Petit Breton (Spécialités bretonnes)

- Chez L'auvergnat (Spécialité d'Auvergne)

- La Bonne Grillade (Croque baguette)

- Jambon à l'Os (Jarret grillé et jambon à l'os)

- La Paillote (Moules, crevettes, seiches et couteaux à la plancha)

Hall 4 :

- La Table Gersoise (Spécialités du Sud-ouest)

- La Grande Taverne de Bavière (Choucroute, spécialités alsaciennes)

Terrasse Hall 4 :

- Foodtruck Naan Truck (Sandwich à base de pain naan cuit dans le camion. Plusieurs recettes maison sont proposées ainsi qu'une solution végétarienne. Des Bo Bun franco-Vietnamien revisités.)

Grand Palais Niveau 2 et Esplanade :

- Drémy (Bar Brasserie Sandwicherie)

Hall XXL

- Restaurants Japonais

- Bar XXL (Bar Sandwicherie)

PROGRAMME

• ANIMATIONS PERMANENTES : TOUS LES JOURS SUR LA FOIRE

HORAIRES	ANIMATIONS	LIEU	PUBLIC
Permanent	Exposition Japon	Hall XXL	Tout public
Permanent	Le Pavillon : «Inventer La Maison De Demain» par Leroy Merlin. Un voyage expérimental unique et innovant	Hall XXL Stand 855	Tout public
Permanent	Ludiki Parc : jeux en bois, combats de sumo...	Mezzanine du Grand Palais	Tout public
Permanent	Pôle Chambre de Métiers et de l'Artisanat	Mezzanine du Grand Palais Stand 615	Tout public
Permanent	Le village ligérien présenté par le pôle « Les Locaux Motivés »	Mezzanine du Grand Palais	Tout public
Permanent	Espace Coquin	Hall 4	Adultes plus de 18 ans
Lundi au vendredi 10h/12h et 14h/19h Samedi, dimanche 10h/12h et 16h/19h	Studio France Bleu Loire Océan	Mezzanine du Grand Palais	Tout public
Permanent	Jeux Japonais traditionnels ou modernes, ateliers créatifs, essayages de yukata, découverte des «plamo» par l'Association Jeunesse France Japon	Hall XXL	Tout public
Permanent	Démonstrations de kyudo, les archers japonais par la Ligue de kyudo Grand Ouest	Hall XXL	Tout public
Permanent 14h-18h30	Exposition de furoshiki (technique d'emballage traditionnel) par l'Atelier du Furoshiki Atelier et démonstration	Hall XXL	Tout public
Permanent	Découvrez la statue du Gundam taille humaine !	Hall XXL - Stand 843	Tout public
Permanent	Exposition Arslan : planches de manga	Galerie du Hall XXL	Tout public
Permanent	Testez l'expérience de la réalité augmentée par Hypercube	Hall XXL	A partir de 13 ans
Permanent	Mini quads pour enfants proposé par Armor Loisir	Esplanade	Enfants à partir de 6 ans.
14h - 18h30	X'rem Jump proposé par Armor Loisirs.	Esplanade	Enfants à partir de 6 ans.
14h30	Lecture de contes japonais	Hall XXL	Enfants
11h, 15h et 16h	Sortilèges en Kamishibai : le petit théâtre japonais par Philippe Robert	Hall XXL	Tout public
14h et 16h45	Représentation contée de Rakugo par la compagnie Cie Balabolka	Hall XXL	Tout public
15h (15h et 17h le week-end)	Démonstration de pole-dance / strip café	Hall 4 Espace Coquin	Adultes + de 18 ans

* Programme arrêté au 23/03/2017 - non contractuel - sous réserve de modifications



FOIRE INTERNATIONALE DE NANTES

• À DÉCOUVRIR ÉGALEMENT, JOUR APRÈS JOUR

	HORAIRES	ANIMATIONS	LIEU	PUBLIC
SAM 8	Toute la journée	Exposition Feline	Grand Palais niveau 1	Tout public
	Toute la journée	Un pré dans la Foire par les Jeunes Agriculteurs	Esplanade et Terrasse E	Tout public
	Toute la journée	Structure gonflable avec système de jeu interactif par La Vallée des Korrigans	Terrasse M	Enfants
	10h - 12h30 14h - 19h	L'atelier Sento dedace le livre Onibi sur le stand Japanim	Stand 841	Tout public
	10h - 17h	Démonstration d'Ikebana (art floral japonais) par l'association des professeurs ikébana ohara (Loroux-Bottereau)	Hall XXL	Tout public
	10h - 15h	Démonstrations d'Aikido par le Comité Départemental d'Aikido et Budo 44 (FFAB)	Zone arts martiaux Hall XXL	Tout public
	11h, 13h15 et 15h30	Danse traditionnelle par Nantes Niigata Odori	Hall 4	Tout public
	De 11h à 13h et de 14h à 18h	Atelier maquillage, atelier tours de magie ou théâtre de marionnette par La Ribambelle	Stand T6 et Galerie Hall XXL	Enfants
	11h - 18h	Balades en poney gratuites par l'Espace Equestre de Mazerolles et la Fleuriaye	Esplanade	Enfants
	11h et 15h	Atelier culinaire et dégustation : cuisinons les pâtes !	Stand CMA Mezzanine du Grand Palais	Tout public
	11h, 14h et 16h30	Conférence proposée par Ava, sexologue.	Hall 4 - Espace coquin	Adultes + 18 ans
	10h30 et 14h30	Set de tambours japonais taiko par Bente-node	Hall 4	Tout public
	13h	Atelier culinaire et dégustation : cuisinons les pâtes !	Studio FBLO Mezzanine du Grand Palais	Tout public
	12h et 16h	Set de musique traditionnelle japonaise par Yozakura duo	Hall 4	Tout public
	14h45 et 17h	Chorale japonaise	Déambulatoire	Tout public
	15h - 16h30	Animation Karaté par le club Ken Zen de St-Père en Retz	Zone arts martiaux Hall XXL	Tout public
15h	Atelier culinaire japonais par Anthony Nguyen du restaurant Izakaya Joyi	Hall XXL	Tout public	
10h-19h	Section temporaire : TOURISME DE PROXIMITÉ ET LOISIRS	Galerie du Hall 4	Tout public	

	HORAIRES	ANIMATIONS	LIEU	PUBLIC
DIM 9	Toute la journée	Exposition féline	Grand Palais niveau 1	Tout public
	Toute la journée	Un pré dans la Foire par les Jeunes Agriculteurs	Esplanade et Terrasse E	Tout public
	Toute la journée	Partie de Laser Game gratuite proposée par Fun Bouvron	Terrasse M	A partir de 8 ans
	Toute la journée	Structure gonflable avec système de jeu interactif par La Vallée des Korrigans	Terrasse M	Enfants
	10h - 12h30 14h - 19h	L'atelier Sento dedace le livre Onibi sur le stand Japanim	Stand 841	Tout public
	De 10h à 15h et de 17h à 19h	Démonstrations de Judo par la Ligue de Judo, Jujitsu, Kendo et D.A des Pays de la Loire	Zone arts martiaux Hall XXL	Tout public
	11h, 13h15 et 15h30	Danse traditionnelle par Nantes Niigata Odori	Hall 4	Tout public
	11h - 18h	Balades en poney gratuites par l'Espace Equestre de Mazerolles et la Fleuriaye	Esplanade	Enfants
	De 11h à 13h et de 14h à 18h	Atelier maquillage, atelier tours de magie ou théâtre de marionnette par La Ribambelle	Stand T6 et Galerie du Hall XXL	Enfants
	11h et 15h	Atelier cafetier et dégustation : des cafés et des machines... l'histoire d'une boisson aux arômes subtils	Stand CMA Mezzanine du Grand Palais	Tout public
	11h, 14h, 16h30	Conférence proposée par la sexologue Ava	Hall 4 - Espace coquin	Adultes + 18 ans
	10h30 et 14h30	Set de tambours japonais taiko par Bente-node	Hall 4	Tout public
	13h	Atelier cafetier et dégustation : des cafés et des machines... l'histoire d'une boisson aux arômes subtils	Studio FBLO Mezzanine du Grand Palais	Tout public
	12h et 16h	Set de musique traditionnelle japonaise par Yozakura duo	Hall 4	Tout public
	14h45 et 17h	Chorale japonaise Suika no Seika	Déambulatoire	Tout public
	15h - 16h30	Animation Karaté par le Centre d'études du karaté de St-Nazaire	Zone arts martiaux Hall XXL	Tout public
15h	Atelier culinaire japonais par Anthony Nguyen du restaurant Izakaya Joyi	Hall XXL	Tout public	
10h - 19h	Section temporaire : TOURISME DE PROXIMITÉ ET LOISIRS	Galerie du Hall 4	Tout public	

LUN 10	Toute la journée	Mini-ferme : la basse cours par l'Union Avicole Nantaise	Esplanade	Tout public
	Toute la journée	Structure gonflable avec système de jeu interactif par La Vallée des Korrigans	Terrasse M	Enfants
	Toute la journée	Animation ludo-éducative sur tablette proposée par Pokolpok	Galerie du Hall XXL	Enfants
	10h30	Atelier journalistes en herbe par Presse Océan	Hall XXL Stand 835	10 - 12 ans
	De 11h à 13h et de 14h à 18h	Atelier maquillage, atelier tours de magie ou théâtre de marionnette par La Ribambelle	Stand T6 et Galerie du Hall XXL	Enfants
	11h - 18h	Balades en poney gratuites par l'Espace Equestre de Mazerolles et la Fleuriaye	Esplanade	Enfants
	11h et 15h	Atelier culinaire et dégustation : les poissons fumés en déclinaison apéritives originales	Stand CMA Mezzanine du Grand Palais	Tout public
	10h30 et 14h30	Set de tambours japonais taiko par Bente-node	Hall 4	Tout public
	13h	Atelier culinaire et dégustation : les poissons fumés en déclinaison apéritives originales	Studio FBLO Mezzanine du Grand Palais	Tout public
	12h et 16h	Set de musique traditionnelle japonaise par Yozakura duo	Hall 4	Tout public
	14h30 - 16h	Animation Karaté par le karaté club de Nantes	Zone arts martiaux Hall XXL	Tout public
	12h - 16h	Section temporaire : TOURISME DE PROXIMITÉ ET LOISIRS	Galerie du Hall 4	Tout public

MAR 11 JOURNÉE DE LA FEMME	Toute la journée	Pose de vernis et nail art d'inspiration japonaise par M Tokyo	Hall XXL	Spécial Femmes
	Toute la journée	Espace détente Yumé 100% féminin : coiffure, soins japonais...	Hall XXL	Spécial Femmes
	11h, 15h et 17h	Démonstrations de kyudo féminin	Hall XXL	Tout public
	15h - 16h30	Démonstration de Karaté par des pratiquantes féminines du Karaté Tai Pornichet	Zone arts martiaux Hall XXL	Tout public
	Toute la journée	Espace de détente masculin : coupe, taille de barbe, soins... par Gaultier, le quartier de l'homme	Hall XXL	Spécial Hommes
	Toute la journée	Démonstrations et dégustations de la gastronomie japonaise par le chef Noriko Mitani des Ateliers Kinoka	Hall XXL	Tout public
	Toute la journée	Mini-ferme : la basse cours par l'Union Avicole Nantaise	Esplanade	Tout public
	Toute la journée	Animation ludo-éducative sur tablette proposée par Pokolpok	Galerie du Hall XXL	Enfants
	10h - 17h	Démonstration d'Ikebana (art floral japonais) par l'association des professeurs ikébana ohara (Loroux-Bottereau)	Hall XXL	Tout public
	10h - 15h	Démonstrations d'Aïkido par le Comité Départemental d'Aïkido et Budo 44 (FFAB)	Zone arts martiaux Hall XXL	Tout public
	11h, 14h30 et 16h	Ateliers autour de la gastronomie japonaise pour les plus jeunes par le chef Noriko Mitani des Ateliers Kinoka	Hall XXL	Enfants
	11h et 15h	Atelier chocolaterie et dégustation : pâques créatif, montage et décors de pièces en chocolat	Stand CMA Mezzanine du Grand Palais	Tout public
	10h30 et 14h30	Set de tambours japonais taiko par Bente-node	Hall 4	Tout public
	13h	Atelier chocolaterie et dégustation : pâques créatif, montage et décors de pièces en chocolat	Studio FBLO Mezzanine du Grand Palais	Tout public
	12h et 16h	Set de musique traditionnelle japonaise par Yozakura duo	Hall 4	Tout public
	15h30	Finale du concours du meilleur sandwich interdépartemental organisé par la Fédération des boulangeries de Loire-Atlantique	Hall 3 Stand 342	Tout public
	10h - 19h	Section temporaire : SOLUTIONS FAMILLES SENIORS	Galerie du Hall 4	Tout public



FOIRE INTERNATIONALE DE NANTES

MER 12	Toute la journée	Mini-ferme : la basse cours par l'Union Avicole Nantaise	Esplanade	Tout public
	Toute la journée	Démonstrations et dégustations de la gastronomie japonaise par le chef Noriko Mitani des Ateliers Kinoka	Hall XXL	Tout public
	Toute la journée	Animation ludo-éducative sur tablette proposée par Pokolpok	Galerie du Hall XXL	Enfants
	10h30	Atelier journalistes en herbe par Presse Océan	Hall XXL Stand 835	10 - 12 ans
	11h, 14h30 et 16h	Ateliers autour de la gastronomie japonaise pour les plus jeunes par le chef Noriko Mitani des Ateliers Kinoka	Hall XXL	Enfants
	11h et 15h	Atelier culinaire et dégustation : les algues en cuisines, des saveurs à découvrir	Stand CMA Mezzanine du Grand Palais	Tout public
	10h30 et 14h30	Set de tambours japonais taiko par Bentenode	Hall 4	Tout public
	13h	Atelier culinaire et dégustation : les algues en cuisines, des saveurs à découvrir	Studio FBLO Mezzanine du Grand Palais	Tout public
	12h et 16h	Set de musique traditionnelle japonaise par Yozakura duo	Hall 4	Tout public
	15h00 - 16h30	Animation Karaté par le Karaté club Loire Divatte	Zone arts martiaux Hall XXL	Tout public
10h - 19h	Section temporaire : SOLUTIONS FAMILLES SENIORS	Galerie du Hall 4	Tout public	
JEU 13	Toute la journée	Mini-ferme : la basse cours par l'Union Avicole Nantaise	Esplanade	Tout public
	Toute la journée	Démonstrations et dégustations de la gastronomie japonaise par le chef Noriko Mitani des Ateliers Kinoka	Hall XXL	Tout public
	11h, 14h30 et 16h	Ateliers autour de la gastronomie japonaise pour les plus jeunes par le chef Noriko Mitani des Ateliers Kinoka	Hall XXL	Enfants
	11h et 15h	Atelier culinaire et dégustation : la cuisine des chefs	Stand CMA Mezzanine du Grand Palais	Tout public
	10h30 et 14h30	Set de tambours japonais taiko par Bentenode	Hall 4	Tout public
	13h	Atelier culinaire et dégustation : la cuisine des chefs	Studio FBLO Mezzanine du Grand Palais	Tout public
	12h et 16h	Set de musique traditionnelle japonaise par Yozakura duo	Hall 4	Tout public
	15h - 16h30	Animation Karaté par le club Ken Zen de St-Père en Retz	Zone arts martiaux Hall XXL	Tout public
10h - 19h	Section temporaire : SOLUTIONS FAMILLES SENIORS	Galerie du Hall 4	Tout public	
VEND 14	Toute la journée	Mini-ferme : la basse cours par l'Union Avicole Nantaise	Esplanade	Tout public
	Toute la journée	Démonstrations et dégustations de la gastronomie japonaise par le chef Noriko Mitani des Ateliers Kinoka	Hall XXL	Tout public
	11h, 14h30 et 16h	Ateliers autour de la gastronomie japonaise pour les plus jeunes par le chef Noriko Mitani des Ateliers Kinoka	Hall XXL	Enfants
	11h et 15h	Atelier dégustation de confitures : véritables confitures locales, artisanales et pas banales	Stand CMA Mezzanine du Grand Palais	Tout public
	12h15	Set de tambours japonais taiko par Bentenode	Studio FBLO Mezzanine du Grand Palais	Tout public
	13h	Atelier dégustation de confitures : véritables confitures locales, artisanales et pas banales	Studio FBLO Mezzanine du Grand Palais	Tout public
	14h50	Set de musique traditionnelle japonaise par Yozakura duo	Studio FBLO Mezzanine du Grand Palais	Tout public
	14h30 - 16h30	Animation Karaté par le Tsuki Karaté Club de Rezé	ZoVne arts martiaux Hall XXL	Tout public
	10h - 19h	Section temporaire : SOLUTIONS FAMILLES SENIORS	Galerie du Hall 4	Tout public

SAM 15

Toute la journée	Mini-ferme : la basse cours par l'Union Avicole Nantaise	Esplanade	Tout public
10h30 - 12h30 14h30 - 18h30	L'illustratrice Chiaki Miyamoto en dédicaces Atelier Origami de 14h30 à 16h30	Stand 841 / Japanim	Tout public
10h - 12h30 14h - 19h	L'illustratrice Sanoe dédicace son conte Issunboshi, le petit samourai	Stand 841 / Japanim	Tout public
Toute la journée	Cérémonie du thé, dégustations et initiation à la préparation du thé matcha / thé japonais par le Club des buveurs de thé	Hall XXL	Tout public
De 10h à 15h et de 17h à 19h	Démonstrations de Judo par la Ligue de Judo, Jujitsu, Kendo et D.A des Pays de la Loire	Zone arts martiaux Hall XXL	Tout public
12h, 13h et 15h45	Danse traditionnelle par Nantes Niigata Odori	Déambulateur	Tout public
11h, 15h et 18h	Ateliers créatifs sur le thème du Japon par 3 p'tits chats	Galerie Hall XXL	Enfants de 6 à 12 ans
11h et 15h	Atelier démonstration culinaire et dégustation : pour des biscuits authentiques et originaux	Stand CMA Mezzanine du Grand Palais	Tout public
11h, 14h et 16h30	Conférence proposée par la sexologue Ava	Hall 4 - Espace coquin	Adultes plus de 18 ans
13h	Atelier démonstration culinaire et dégustation : pour des biscuits authentiques et originaux	Studio FBLO Mezzanine du Grand Palais	Tout public
14h et 15h15	Set de musique traditionnelle japonaise par Yozakura duo	Studio FBLO Mezzanine du Grand Palais	Tout public
14h45 et 17h	Chorale japonaise Suika no Seika	Déambulateur	Tout public
14h40	Set de tambours japonais taiko par Bentenode	Studio FBLO Mezzanine du Grand Palais	Tout public
15h - 16h30	Animation karaté par le Karaté club de Besne	Zone arts martiaux Hall XXL	Tout public
15h	Atelier culinaire japonais par Anthony Nguyen du restaurant Izakaya Joyi	Hall XXL	Tout public
15h - 18h	Animation sculpture sur ballons par 3 P'tits Chats	En déambulateur	Enfants de 4 à 12 ans
10h - 19h	Section temporaire : ENFANCE	Galerie du Hall 4	Tout public

DIM 16

Toute la journée	Mini-ferme : la basse cours par l'Union Avicole Nantaise	Esplanade	Tout public
10h30 - 12h30 14h30 - 18h30	L'illustratrice Chiaki Miyamoto en dédicaces Atelier Origami de 14h30 à 16h30	Stand 841	Tout public
10h - 12h30 14h - 19h	L'illustratrice Sanoe dédicace son conte Issunboshi, le petit samourai	Stand 841	Tout public
10h - 17h	Démonstration d'Ikebana (art floral japonais) par l'association des professeurs ikebana ohara (Loroux-Bottereau)	Hall XXL	Tout public
Toute la journée	Cérémonie du thé, dégustations et initiation à la préparation du thé matcha / thé japonais par le Club des buveurs de thé	Hall XXL	Tout public
De 10h à 14h et de 16h à 19h	Démonstrations de Judo par la Ligue de Judo, Jujitsu, Kendo et D.A des Pays de la Loire	Zone arts martiaux Hall XXL	Tout public
12h, 13h et 16h	Danse traditionnelle par Nantes Niigata Odori	Déambulateur	Tout public
11h, 15h et 18h	Ateliers créatifs sur le thème du Japon par 3 p'tits chats	Galerie du Hall XXL	Enfants de 6 à 12 ans
11h et 15h	Atelier démonstration culinaire et dégustation : des verrines mer et terre pour un cocktail détonnant	Stand CMA - Mezzanine du Grand Palais	Tout public
11h, 14h et 16h30	Conférence proposée par la sexologue Ava	Hall 4 - Espace coquin	Adultes + 18 ans
13h	Atelier démonstration culinaire et dégustation : des verrines mer et terre pour un cocktail détonnant	Studio FBLO Mezzanine du Grand Palais	Tout public
14h et 15h15	Set de tambours japonais taiko par Bentenode	Studio FBLO Mezzanine du Grand Palais	Tout public
14h - 16h	Animation karaté par la Chapelaine Karaté	Zone arts martiaux Hall XXL	Tout public
14h30 - 16h30	Atelier Origami Projet 1000 Grues	Stand 841	Tout public
14h45 et 17h	Chorale japonaise Suika no Seika	Déambulateur	Tout public
14h40	Set de musique traditionnelle japonaise par Yozakura duo	Studio FBLO Mezzanine du Grand Palais	Tout public
15h	Atelier culinaire japonais par Anthony Nguyen du restaurant Izakaya Joyi	Hall XXL	Tout public
15h - 18h	Animation sculpture sur ballons par 3 P'tits Chats	En déambulateur	Enfants de 4 à 12 ans
10h - 19h	Section temporaire : ENFANCE	Galerie du Hall 4	Tout public



FOIRE INTERNATIONALE DE NANTES

LUN 17 LUNDI DE PAQUES	10h30 - 13h	Grande chasse aux œufs en partenariat avec Vincent Guerlais	Parcours Biodiversité	Enfants
	Toute la journée	Mini-ferme : la basse cours par l'Union Avicole Nantaise	Esplanade	Tout public
	Toute la journée	Cérémonie du thé, dégustations et initiation à la préparation du thé matcha / thés japonais par le Club des buveurs de thé	Hall XXL	Tout public
	11h, 15h et 18h	Ateliers créatifs sur le thème du Japon par 3 p'tits chats	Galerie Hall XXL	Enfants de 6 à 12 ans
	11h et 15h	Atelier brassage : découverte des étapes du brassage de la bière	Stand CMA - Mezzanine du Grand Palais	Tout public
	11h, 14h, 16h30	Conférence proposée par la sexologue Ava	Hall 4 - Espace coquin	Adultes + 18 ans
	12h15	Set de musique traditionnelle japonaise par Yozakura duo	Studio FBLO Mezzanine du Grand Palais	Tout public
	13h	Atelier brassage : découverte des étapes du brassage de la bière	Studio FBLO Mezzanine du Grand Palais	Tout public
	14h50	Set de tambours japonais taiko par Bente-node	Studio FBLO Mezzanine du Grand Palais	Tout public
	14h30 - 16h	Animation Karaté par l'école Nantaise de Karaté	Zone arts martiaux Hall XXL	Tout public
	15h - 18h	Animation sculpture sur ballons par 3 P'tits Chats	En déambulatoire	Enfants de 4 à 12 ans
	10h - 19h	Section temporaire : ENFANCE	Galerie du Hall 4	Tout public

NOS PARTENAIRES





- HALL XXL** : Ameublement, Décoration
- GRAND PALAIS NIVEAU 3** : Services et Artisanat & Création
- GRAND PALAIS NIVEAU 2** : Construction & Rénovation - Énergie
- HALL 01** : Construction & Rénovation - Énergie
- HALL 02** : Jardin, Aménagements Extérieurs et Spas
- HALL 03** : Vins & Gastronomie
- HALL 04** : Produits Ingénieux, Bien-Être & Vie Pratique, Artisanat du Monde
- TERRASSE M** : Piscines, Abris de piscines, Spas
- TERRASSE P** : Jardin, Aménagements Extérieurs & Motoculture, Autos Motos
- TERRASSE R** : Véhicules de loisirs
- ALLÉES MARCHANDES**

SECTIONS TEMPORAIRES :

- Tourisme de Proximité et Loisirs : du 8 au 10 avril
- Solutions Famille Séniors : du 11 au 14 avril
- Enfants / Bébés : du 15 au 17 avril

ANIMATIONS JAPON + DÉAMBULATIONS

RESTAURANTS + BARS BRASSERIES

- 1** MINI FERME ET UN PRÉ DANS LA FOIRE
- 2** PÔLE CHAMBRE DE MÉTIERS ET DE L'ARTISANAT ET VILLAGE LIGÉRIEN
- 3** STUDIO FRANCE BLEU LOIRE OCÉAN
- 4** JEUX ENFANTS
- 5** ESPACE COQUIN
- 6** LE PAVILLON « INVENTER LA MAISON DE DEMAIN » PAR LEROY MERLIN
- 7** HYPERCUBE
- 8** EXPOSITION FÉLINE : 8 ET 9 AVRIL



PLAN NON CONTRACTUEL, SOUS RÉSERVE DE MODIFICATIONS

FOIRE

INTERNATIONALE DE NANTES

PARC DES EXPOSITIONS

8-17 AVRIL 2017

JAPON

GAGNEZ
VOTRE VOYAGE
AU JAPON
AVEC OUEST FRANCE
& NATIONALTOURS

EXPO
MANGAS
GASTRONOMIE
ART & CULTURE
SPORT
ATELIERS...

#FOIREDENANTES



Suivez-nous sur
les réseaux sociaux

padam

Relations media • Relations publiques
STRATÉGIES D'INFLUENCE

RELATIONS MEDIA
Astrid LARGEMENT et Soizic CHATELIER | padamRP Nantes
10, bd de la Prairie-au-Duc - 44200 Nantes

02 51 86 19 086 | media@padampadampadam.fr

@padamRP



EXPONANTES

Sophie PASTRE, chef de projet | s.pastre@exponantes.com
Parc des Expositions des Nantes

Route de Saint-Joseph de Porterie - 44300 Nantes
LD : 02 40 52 49 67 | Standard : 02 40 52 08 11