

DOSSIER DE PRESSE

# FOIRE

INTERNATIONALE  
DE NANTES

PARC DES EXPOSITIONS

3-13 AVRIL  
2015

11 JOURS DE SHOPPING  
ET DE LOISIRS EN PLEIN  
**FAR-WEST**



[www.foiredenantes.fr](http://www.foiredenantes.fr)

EXPONANTES, ILLUSTRATION : D. CHARPUS



Suivez-nous sur les réseaux sociaux



# SOMMAIRE

**FOIRE**  
INTERNATIONALE  
DE NANTES  
PARC DES EXPOSITIONS  
**3-13** AVRIL  
2015



## I. INTRODUCTION ..... PAGE 4

### 1. LES NOUVEAUTÉS 2015 ..... PAGE 5

A. Le Far WEST ... un thème sous le signe de la découverte, de la pédagogie et de la culture.....PAGE 5

B. Leroy Merlin présente son pavillon INVENTER LA MAISON DE DEMAIN à la Foire de Nantes..... PAGE 5

C. Une exposition féline et un concours national .....PAGE 5

D. Une chasse aux œufs de Pâques..... PAGE 5

E. Des ateliers créatifs pour les enfants sous forme de garderie ..... PAGE 5

### 2. 3 BONNES RAISONS POUR SE RENDRE À LA FOIRE INTERNATIONALE DE NANTES ..... PAGE 6

## II. LE PROGRAMME 2015 ..... PAGE 6

### 1. LE FAR-WEST : TERRE DE CONQUÊTE ET DE RENOUVEAU ..... PAGE 6

### 2. ANIMATIONS PAR PUBLIC..... PAGE 10

A. Pour les enfants, temps forts les week-ends et mercredi..... PAGE 10

B. Passionnés d'agriculture, d'élevage, de tracteurs ..... PAGE 11

C. Passionnés d'animaux et de chats ..... PAGE 12

D. Amoureux du jardinage..... PAGE 12

E. Pour les seniors et leur famille ..... PAGE 12

F. Honneur aux femmes..... PAGE 13

G. Construire et améliorer son habitat..... PAGE 14

H. Pour les amateurs d'autos-motos ..... PAGE 15

I. Pour les envies d'évasion..... PAGE 15

### 3. TEMPS FORTS PAR DATE..... PAGE 16



**III. LES 4 UNIVERS DE LA FOIRE 2015 : 700 ENTREPRISES, ARTISANS ET COMMERCANTS ....** PAGE 19

**IV. LA FOIRE DE NANTES : UNE AVENTURE HUMAINE AVANT TOUT .....** PAGE 20

1. LES EXPOSANTS ..... PAGE 20

2. LES VISITEURS ..... PAGE 21

3. L'ORGANISATEUR : EXPONANTES, LE PARC..... PAGE 24

4. LE LABEL QUALITÉ « FOIRES DE FRANCE », UN GAGE DE CONFIANCE POUR EXPOSANTS ET VISITEURS..... PAGE 25

**V. LES FOIRES EN FRANCE : UN RENDEZ-VOUS INCONTOURNABLE.....** PAGE 26

1. LES FOIRES EN FRANCE ..... PAGE 25

2. LES SPÉCIFICITÉS DU MÉDIA «FOIRES ET SALONS» ..... PAGE 26

**VI. INFORMATIONS PRATIQUES.....** PAGE 28

**VII. PARTENAIRES.....** PAGE 29

**ANNEXES ..... PAGE 30**

ANNEXE 1 : PROGRAMME DES ANIMATIONS ..... PAGE 30

ANNEXE 2 : LA FOIRE DE NANTES : 89 ANS DE PASSIONS PARTAGÉES..... PAGE 33

ANNEXE 3 : COMMUNIQUÉ DE PRESSE DE LEROY MERLIN (INTÉGRAL)..... PAGE 34

# FOIRE INTERNATIONALE DE NANTES PARC DES EXPOSITIONS 3-13 AVRIL 2015



## I. INTRODUCTION

Le parc des expositions, avec ses 66.000 m<sup>2</sup> de surfaces exploitables, propose près de 100 événements chaque année. Il a pour vocation d'accueillir des manifestations BtoB et BtoC, de faciliter la rencontre, les échanges commerciaux de tous publics, de tous âges, de toutes les filières économiques. Salons, congrès, conventions, événements sportifs, spectacles... Il est l'un des plus importants équipements événementiels de toute l'agglomération nantaise.



La société Exponantes, filiale de la CCI Nantes St-Nazaire gère, exploite commercialement et assure la maintenance du Parc des Expositions, propriété de Nantes Métropole.

**Exponantes est également organisatrice de 12 salons professionnels et grand public ou festivals de référence en France :**

### Salons professionnels :

- Serbotel (métiers de bouche, hôtellerie-restauration),
- Industrie & Sous-Traitance du Grand Ouest,
- Salon du Mobilier de Nantes,
- Logistics-360.

### Salons grand public :

- Créativa,
- Habiter,
- le Salon Européen des Pêches,
- Salon des Véhicules de Loisirs,
- Salon du mariage et de la réception,
- et bien sûr, la Foire Internationale de Nantes.

### Festivals :

- Art to play,
- Drone Expérience Festival.

# FOIRE INTERNATIONALE DE NANTES

PARC DES EXPOSITIONS  
3-13 AVRIL 2015



La Foire Internationale de Nantes est le plus important évènement grand public avec 80 000 à 90 000 visiteurs chaque année, 700 exposants, 66.000 m<sup>2</sup> d'exposition intérieure et extérieure. Elle est une véritable vitrine incontournable qui regroupe tous les produits, services en un seul lieu.

A chaque édition, elle invite ses visiteurs à un nouveau voyage. Pour cette 83<sup>ème</sup> édition, elle vivra pendant ses 11 jours au rythme du Far-West et proposera un programme familial riche en animations, temps forts et découvertes.

Venir se divertir, tout en comparant les offres de services, de produits, obtenir des conseils de professionnels et spécialistes, proches de chez soi, dans un lieu unique sur un temps donné, découvrir de nouveaux produits, sont les principales raisons du succès de la Foire Internationale.

De génération en génération, de nombreux visiteurs viennent découvrir ou re-découvrir cet évènement unique.

## 1. LES NOUVEAUTÉS 2015

**A. Le Far WEST ... un thème sous le signe de la découverte, de la pédagogie et de la culture :** Shows équestres, reconstitution d'un village indien, initiations & bals country sont notamment au programme des festivités. Les grands symboles du Far-West sont au rendez-vous pour le bonheur de toute la famille.



**B. Leroy Merlin présente son pavillon INVENTER LA MAISON DE DEMAIN à la Foire de Nantes :** Les visiteurs peuvent découvrir en 4 dimensions des solutions existantes à ce jour pour construire ou améliorer leur habitat.



**C. Une exposition féline et un concours national :**

Le club félin de l'Ouest réunit plus de 200 félins et organise pour la première fois un concours national à Nantes, la TICA (jugement américain sur la base d'une présentation individuelle de tous les chats, classés du 1<sup>er</sup> au dernier).

**D. Une chasse aux œufs de Pâques :**

Cette chasse aux œufs est spécialement conçue pour faire découvrir l'extension du parcours Biodiversité du parc des expositions.

**E. Des ateliers créatifs pour les enfants sous forme de garderie :**

Les parents peuvent tranquillement parcourir les stands de la Foire pendant que leurs enfants réalisent des créations grâce à des ateliers créatifs.

## 2. 3 BONNES RAISONS POUR SE RENDRE À LA FOIRE INTERNATIONALE DE NANTES

**La force de la Foire de Nantes : Allier distraction, proximité, achats et découvertes !**

► **Un événement festif qui s'adresse à tous les âges et à toutes les envies** : Seul ou à plusieurs, en famille, en couple, chacun trouve de quoi passer un bon moment.

► **Tout sous un même toit** : Être rassemblés et disponibles à un endroit donné, pour un moment donné, pouvoir rencontrer et échanger avec des professionnels, se faire une opinion par soi-même, tester un produit, assister à des démonstrations sont les principales raisons pour lesquelles exposants et visiteurs sont fidèles à ce rendez-vous annuel. Avec 700 professionnels répartis sur 66000 m<sup>2</sup> couverts et extérieurs, la Foire Internationale de Nantes est un véritable concentré d'idées et d'experts. La relation de confiance avec les exposants prime. 93%<sup>1</sup> des visiteurs estiment que la Foire est un lieu où l'on peut obtenir des conseils de spécialistes ou de professionnels. 65% d'entre eux déclarent venir pour découvrir de nouveaux produits, prendre des idées.

► **De la proximité, des conseils et un accompagnement de qualité** : À l'heure de la dématérialisation des échanges, les professionnels et leur client ont toujours besoin de se retrouver en face à face, de nouer des relations humaines concrètes et durables. Le renouvellement annuel de la présence de la majorité des exposants, la participation de grandes marques nationales, d'artisans, de distributeurs nationaux et de commerçants régionaux, constitue un gage d'assurance pour les visiteurs.

## II. LE PROGRAMME 2015

### 1. LE FAR-WEST : TERRE DE CONQUÊTE ET DE RENOUVEAU

De nombreuses animations gratuites pour toute la famille sont proposées sous un angle pédagogique et de découverte grâce à des conférences, shows équestres, la reconstitution d'un village indien, des bals country, un espace exposants thématique ...

Au total ce sont 20 chevaux, 40 artistes, indiens et tunique bleues qui seront présents tous les jours. 18 concerts, 3 bals sur un parquet de 600m<sup>2</sup> sont également au programme.

► **Un campement d'indiens et de tunique bleues pendant les 11 jours** : Pendant les 11 jours de Foire, des passionnés de la culture indienne vont vivre 24h sur 24 au rythme de leurs ancêtres spirituels. Ils sont plusieurs à s'installer dans 13 tipis d'environ 5 mètres de diamètre, 9 lodges, 1 tente sur l'esplanade du Parc, pour la plus grande joie des visiteurs : **démonstrations de Pow Wow** (danses et chants traditionnels), présentation de **chevaux indiens et artisanat**, de **lancer de tomahawks**, de **constructions des emblématiques tipis ou de sculptures en bois**. Ils défilent dans les allées de la Foire 3 fois par jour.



<sup>1</sup> Source : Enquête visiteurs Foire Internationale de Nantes 2014



► Un voyage au cœur de la culture amérindienne

« Femme Lumière » et « Ashukan » emportent les visiteurs dans un voyage au cœur de la culture amérindienne.



**FEMME LUMIERE**

Krystine Belfatmi, qui porte le nom de « femme lumière » en indien, de l'association « Cercle dream » est présente tout au long de la Foire Internationale de Nantes. Elle propose aux enfants de les maquiller dans son tipi, elle leur conte les plus belles histoires d'indiens, propose de s'initier aux danses et rituels indiens.

- Tous les jours, animations dans le tipi et conférences à 11h, 14h et 15h45.



**ASHUKAN**



« Ashukan » a été créé en 2000 par Isabelle et Jean-Pierre Fontaine, respectivement « Maikan Ishkuneu » et « Anisheniu ». Ashukan signifie « un pont » en langue amérindienne Innu qui symbolise le pont qu'ils souhaitent bâtir entre les peuples. **Anisheniu** est un amérindien du Canada. Il a vécu la majeure partie de sa vie dans sa communauté Innue (Montagnaise) de la côte Nord du Québec. Isabelle ou « Maikan Ishkuneu » est une franco-canadienne immergée dans la culture amérindienne depuis de nombreuses années.

**Découvrir la sagesse et la vie indiennes :**

Askukan propose aux visiteurs de la Foire de Nantes plusieurs conférences pour découvrir l'histoire des indiens, leur évolution et spécificités culturelles. Askukan partage son expérience de vie dans la réserve indienne d'Uasha (réserve du Canada).

# FOIRE INTERNATIONALE DE NANTES

PARC DES EXPOSITIONS  
3-13 AVRIL 2015



## ► Danse country avec Guylaine Bourdages

Les initiations à la danse Country et les démonstrations de passionnés confirmés sont orchestrées par Guylaine Bourdages, chorégraphe et danseuse québécoise reconnue à l'international. Guylaine Bourdages a débuté sa carrière en faisant plusieurs années de compétition en danse sportive tant au niveau amateur que professionnel.

Au programme pour novices, amateurs ou passionnés confirmés :

- Du 03/04 au 11/04 entre 10h et 19h : 3 séances d'initiation par jour (horaires : Cf.programme).
- Du 03/04 au 13/04 entre 10h30 et 18h30 : Animations danse
- Les lundi 6, samedi 11 et dimanche 12 avril (de 14h à 19h) : Grand Bal Country



## ► Concerts de musique Country avec Cash-Flow

• **Cash Flow** est un trio composé par Jerry Mac Cormick à la guitare, chant et harmonica, Ted Maudet aux percussions et Jéjo à la « guitar lead ». Tous spécialistes de la musique country et des courants qui s'en approchent, ils font partager au public leur passion de la musique country.

Leur répertoire est vaste : De Johnny Cash à Elvis en passant par les Shadows, Bob Dylan... De quoi satisfaire les spécialistes du genre comme les non-initiés. A écouter ou à danser, ce groupe sait vous faire «groover» !



Programme :

- Les 4/5/6/8/11/12 Avril avec 4 passages de 25 mn par jour (11h, 14h, 15h30 et 17h45) : Concerts de Jerry Mac Cormick en trio.

Pour écouter : <http://jerrycoleman-music.wix.com/jerrycoleman#!cash-flow/cfdq>



## ► Shows équestres

Les chevaux sont les stars de l'événement : Dressage en liberté, spectacles équestres avec acrobaties, voltige, lasso ... Ils sont 20 chevaux au total pendant les 11 jours de l'évènement.

3 spectacles équestres de 30 minutes sont présentés tous les jours par des artistes professionnels de références nationales et internationales, accompagnés par 2 comédiens reconnus sur les grandes scènes de théâtre de rue.

Sont présents :

- La compagnie **Tao Horse Show**, dirigée par Yannick Gicquel. Leurs prouesses équestres sont actuellement produites sur les scènes françaises et européennes.

Pour découvrir en images : <https://www.youtube.com/watch?v=-CnJczPqV-4>



- La compagnie **Spered an Avel**, dirigée par Naiche Teyssier et accompagnée de Daisy, tous deux spécialistes de la culture western et amérindienne, réalise des numéros de lasso, fouet et dressage de chevaux.

Pour découvrir en images : <https://www.youtube.com/watch?v=oYwWSCB0-Vg>



- **Laurent Douziech, spécialiste de la voltige équestre**, est actuellement l'un des meilleurs dans sa discipline.

Pour découvrir en images : <https://www.youtube.com/watch?v=2KkLJjXpEWI>



- **La compagnie Narvalo** : Comédiens et également metteurs en scène, Hugues Louagie et Bertrand de Bock, rois de l'improvisation, assurent les intermèdes des numéros avec un humour décalé et bon enfant.



## 2. ANIMATIONS PAR PUBLIC

Quelle que soit sa passion, son âge, la Foire internationale de Nantes propose à tous un moment de plaisir, de détente et de divertissement.

### A. Pour les enfants, temps forts les week-ends et mercredi :

En plus de toute la programmation Far West, des animations dédiées sont organisées le mercredi et pendant les week-ends ...

#### • Chasse aux œufs au coeur du parcours biodiversité



Afin d'inaugurer l'extension du parcours biodiversité du parc des expositions, les enfants sont invités à une **chasse aux œufs le lundi 6 avril de 11h à 13h**. A l'entrée du parc, un questionnaire ainsi qu'un plan du parcours biodiversité sont remis aux visiteurs. Les petits curieux doivent lire les panneaux informatifs pour répondre à 10 questions. Une manière ludique de découvrir en famille la faune et la flore du parc, et de récolter les fameux œufs en chocolat.

Inauguré en 2012, **Le parcours biodiversité** est né de l'envie de faire partager le caractère exceptionnel du site du Parc des Expositions de Nantes. C'est aussi une occasion d'offrir une autre expérience de visite aux utilisateurs du Parc, à la rencontre de la biodiversité.

Ainsi, en plus du petit potager et de Apilabo, parcours expérimental des abeilles sauvages, les amoureux de la nature peuvent désormais en savoir plus sur les oiseaux, les petits mammifères, les champignons, la petite mare ou la frayère.

#### • Garderie et ateliers créatifs



**LE GÉANT**  
DES BEAUX-ARTS  
[www.geant-beaux-arts.fr](http://www.geant-beaux-arts.fr)

##### ○ Garderie ANIM'

Pour les enfants de 3 à 10 ans, les animateurs de SHERWOOD ANIM' proposent des activités créatives et des jeux en tout genre, le temps que les parents se baladent sur la Foire. Les enfants repartent avec leurs créations.

Le mercredi 8 avril - les samedis et dimanches ainsi que le lundi de Pâques de 10h00 à 18h00 - Tarifs : 5€ / enfant  
Inscription sur place.



##### ○ Ateliers sculptures de ballons - Maquillage

Pingouins, lapins, éléphants... les enfants choisissent les ballons sculptés par les animateurs de Sherwood Anim' et peuvent aussi se faire maquiller.

Les mercredi - samedis - dimanches et lundi de Pâques de 10h00 à 18h00 - Tarifs : 3€ / enfant.



• **Ludiki Parc : Animation Jeux en Bois Géants**



Un parc de jeux en bois, le LUDIki PARC, mini parc de loisirs composé de jeux en bois est installé les 4, 5 et 6 avril. Jeux de face à face (passe trappe - air hockey), jeux de précision (billard hollandais, billard japonais), jeux d'équilibres (plateau infernal - boulier infernal) ... et jeux de réflexion (Puissance 4 - aérobille)...sont mis à la disposition des visiteurs, petits et grands. Animation gratuite.

• **Jeux de société pour toute la famille avec Asmodee**

Editeur de jeux à succès tels que Jungle Speed® ou encore Dobble®, ASMDEE, présente ses dernières nouveautés et fait (re)découvrir les grands classiques du jeu. Il accueille les visiteurs sur l'espace enfants du 8 au 12 avril. Animation gratuite.



• **Lire c'est partir**



L'Éditeur de livres jeunesse vendus au prix unique de 1 € l'exemplaire, LIRE C'EST PARTIR, propose des lectures de contes pendant la journée des enfants, le mercredi 8 avril.

• **La tournée Winx avec Planeta Junior et CitizenKid**

Le samedi 11 avril de 10h à 16h30, la Foire Internationale de Nantes accueille en partenariat avec Planeta Junior et CitizenKid, les Winx, les fées magiques du célèbre dessin animé, pour le plus grand bonheur des enfants. Au programme : Maquillage, cadeaux, Boum Disco.

**B. Passionnés d'agriculture, d'élevage, de tracteurs :**

« Le pré dans la foire » les samedi 4 avril et dimanche 5 avril.

Les Jeunes Agriculteurs 44 investissent la Foire Internationale de Nantes pour installer un pré dans la Foire !



Pour la quatrième année consécutive, l'agriculture fait son show pendant tout le week-end : Le public peut sillonner la Loire-Atlantique... agricole, en plein cœur du Parc des Expositions. Du Pays d'Ancenis à la Presqu'île Guérandaise, en passant par le Vignoble nantais ou par le Pays de Châteaubriant, petits et grands découvrent les principales filières développées au sein de notre département. Vaches, porcs, moutons, chèvres ou volailles, mais aussi Muscadet... bref : Les productions régionales sont mises à l'honneur. Le public a l'occasion de rencontrer les jeunes agriculteurs du 44 et d'échanger avec eux pour découvrir leur métier, leurs produits et leur passion ! Les visiteurs, petits ou grands, peuvent aussi s'initier à la conduite de tracteurs avec la technologie

de l'auto-guidage.

D'autres animations attendent le public tout au long de l'évènement : Animations pour enfants avec la ferme de la famille Jolipré, animations photo...

### C. Passionnés d'animaux et de chats :

Les samedi 4 avril et dimanche 5 avril.



Alors que 2 foyers français sur 3 possèdent un animal de compagnie, une section de la Foire leur est cette année dédiée : Animalerie, nutrition, accessoires, toilettage, éleveurs... Tout y est, pour mieux les chouchouter et adopter un petit compagnon (poules, rongeurs, lapins, chiots, chats, poissons...).

• **Le Club Félin de l'Ouest** organise lui les samedi 4 et dimanche 5 avril, la **32<sup>ème</sup> Exposition Féline Internationale** : 200 félins représentent la diversité des races de chats en France. Une exposition TICA (jugement à l'américaine) a lieu pour la première fois à Nantes : Elle repose sur un système de jugements, où tous les chats sont présentés individuellement à un juge qui les classe du 1<sup>er</sup> au dernier par couleur, groupe de couleurs (division) et par race. À l'issue de ce jugement qui a lieu en public et par oral, le juge rappelle les 10 meilleurs chats, toutes races confondues et les reclasse du 10<sup>ème</sup> au premier au cours d'une finale souvent spectaculaire. Le public assiste bien sûr aux jugements.



### Au programme de l'exposition féline :

- Le samedi 4 : L'élection des plus beaux chats, avec le concours spécial « les 3 géants » : Maine Coon, Norvégien, Sibérien.
- Le dimanche 5 (salle Erdre et Loire de 10 h à 18h30) : **Concours spécial races rares** (Abyssin, Havana Brown, Ocicat, Singapura, Thaï).
  - 14h30**, Remise des « **Best variété** » : Meilleur chat dans sa couleur
  - 16h30**, Remise des prix de la « **SPECIALE** », composée de :
    - Nomination et remise des « **Bests in Show** » : Au total 24 best in show sont remis au cours d'une journée. Meilleure 3/6 mois mâle et femelle, 6/10 mois mâle et femelle, adulte mâle et femelle, neutre mâle et femelle dans chaque catégorie, poil long, mi-long et poil court.
    - Remise des « **Bests Généraux** » : Meilleurs chats dans chaque catégorie (poil court, poil mi-long, poil long)
  - 18h00**, Remise du « **Best Suprême** », meilleur chat de l'exposition.

### D. Amoureux du jardinage :

La section jardin, composée de 90 exposants, permet de paysager et personnaliser sa terrasse et ses extérieurs : Tonnelle, motoculture, spas, piscine, aménagement, mobilier outdoor, accessoires...

Le marché aux plantes, les samedi 4 et dimanche 5 avril, est l'occasion pour les collectionneurs de végétaux et passionnés de venir échanger leurs connaissances horticoles, florales, ornementales, leurs techniques et astuces de jardinage.

### E. Pour les seniors et leur famille :

Du mardi 7 avril au vendredi 10 avril.

L'espace temporaire Solution Famille-Séniors est destiné à couvrir tous les besoins de la famille et des plus de 50 ans : Aménagements adaptés pour la maison, services de proximité et de maintien à domicile, matériel pour faciliter la vie au quotidien, conseils pour bien préparer sa retraite... mais aussi loisirs et sorties.



• **Le « Côlon Tour » :**

La Ligue contre le cancer, la fondation ARCAD (Aide et recherche en cancérologie digestive) et la SFED (société française d'endoscopie digestive) sont présents à la Foire Internationale de Nantes les 7 et 8 avril 2015 pour sensibiliser le plus grand nombre sur l'importance de la prévention et des dépistages digestifs. Le dispositif est le suivant : Un côlon géant permet aux visiteurs de voyager dans son intérieur. A travers ce « voyage », des informations sont distillées sur les parois du côlon. Les visiteurs comprennent ainsi l'intérêt du dépistage et de la coloscopie de manière ludique et pédagogique... Ils peuvent poser toutes les questions qu'ils souhaitent aux équipes médicales sur place.



**F. Honneur aux femmes :**

Le mardi 7 avril 2015 leur est dédié.

En partenariat avec l'institut **Bulle de Bien-Être**, la marque de cosmétique **Sothys** et la salle de sport **Curves**, de nombreuses surprises et animations sont au programme :



**Journée de la femme** - mardi 7 avril 2015



- L'entrée de la Foire Internationale de Nantes est **gratuite** pour toutes les femmes le mardi 7 avril.
- Des **produits de beauté** (d'une valeur de 15 €) sont offerts aux 1000 premières visiteuses de la Foire qui se rendront sur l'espace Bulle de Bien-Être (espace animation du hall XXL),
- Des **coffrets beauté** «Look Printemps-Été» sont à gagner sur l'espace Bulle de Bien-Être
- Nos partenaires, l'institut Bulle de Bien-Être et les cosmétiques Sothys proposent également des **séances de maquillage** offertes,
- La salle de sport Curves organise 2 séances d'initiation à la zumba à 12h00 et 16h00. A l'issue de chaque initiation, il sera possible de **gagner un mois de remise en forme**.



## G. Construire et améliorer son habitat :

- **Leroy Merlin présente son pavillon « INVENTER LA MAISON DE DEMAIN »** : Hall 2 - stand 38.



Leroy Merlin a décidé de partir à la rencontre des habitants de Nantes et de nourrir leur expérience au travers du pavillon pédagogique et expérientiel INVENTER LA MAISON DE DEMAIN. Les visiteurs peuvent découvrir en 4 dimensions des solutions existantes à ce jour pour construire ou améliorer leur habitat. Elles s'articulent autour des 4 thématiques de l'engagement « Invention la Maison de Demain » : Une maison plus saine, plus facile à vivre, plus économe et plus respectueuse de son environnement.

### Une maison plus facile à vivre :

Trouver des solutions pour optimiser les petits espaces, découvrir les possibilités offertes par la domotique en pilotant une maquette de maison. Aborder l'adaptation des lieux de vie pour les personnes handicapées...

### Une maison plus respectueuse de l'environnement :

Le Pavillon est lui-même conçu avec des matériaux respectant l'environnement qui seront décryptés au sein du quatrième espace (bardage de pin Douglas, panneau de laine de chanvre, potager écologique, peintures naturelles).

### Une maison plus saine :

Quelles solutions pour assainir l'air intérieur, se protéger du bruit ou purifier l'eau ... ? Le Pavillon présente des outils efficaces pour analyser et améliorer la qualité de son intérieur. Parmi ceux-ci, la cabine acoustique et sa roue de matériaux. Isolé du bruit extérieur, le visiteur fait tourner la roue et découvre le niveau d'isolation phonique du matériau (brique, ciment, bois).

### Une maison plus économe :

Réduire sa consommation électrique, économiser le chauffage et optimiser la production d'eau chaude... tels sont les quelques thèmes abordés dans cette section du Pavillon. Un quizz interactif propose aux visiteurs de s'interroger sur les moyens de consommer moins d'eau. Une démonstration à l'aide d'une caméra thermique permet de définir l'état thermique de sa maison facilitant ensuite les travaux d'isolation.

*(communiqué de presse en annexe)*

- **La Maison est au coeur de toutes les envies et présente dans 3 halls :**

À la Foire de Nantes, tout est proposé pour trouver les solutions, les conseils et les nouveautés afin de décorer, meubler, rénover ou encore construire son chez-soi.



## H. Pour les amateurs d'autos-motos :

Du jeudi 9 avril au lundi 13 avril.

La section temporaire Auto-Moto s'étend sur 3 000 m<sup>2</sup> d'exposition dédiés aux véhicules neufs ou d'occasion ; elle présente une offre large de concessionnaires de l'agglomération nantaise.

Le samedi 11 avril, Ford organise des essais gratuits pour tous les visiteurs au profit de l'association Le Rire Médecin.



## I. Pour les envies d'évasion :

Section temporaire Tourisme de Proximité du samedi 11 avril au lundi 13 avril.

Cette année, la section « **Tourisme de proximité** » fait place au sport et aux sensations fortes ! Envie d'une activité de plein air ? De découvrir la région vue du ciel en hélicoptère ou montgolfière ? D'une escapade originale dans le grand ouest ? D'un saut en parachute ? Ou encore de profiter d'un week-end douceur de soins et de massages ? Les professionnels du tourisme sont là pour orienter les visiteurs et répondre à toutes leurs envies.

Comme à chaque édition, la section Véhicules de Loisirs est présente sur la Terrasse R pendant toute la durée de la Foire.



### 3. TEMPS FORTS PAR DATE

# FOIRE INTERNATIONALE DE NANTES PARC DES EXPOSITIONS 3-13 AVRIL 2015



## PROGRAMME\* DES ANIMATIONS DE LA FOIRE INTERNATIONALE 2015

\*Programme arrêté au 9 mars 2015 - sous réserve de modifications

Journée	Horaire	Animations	Lieu
<b>Animations permanentes Tous les jours sur la Foire</b>	10h-19h	Pavillon Pédagogique Leroy Merlin : « Réinventer la maison de demain »	Hall 2 - Stand 38
	10h-19h	Village Indiens et Tuniques bleues	Parvis intérieur
	10h-19h	Animations enfants avec <u>Femme Lumière</u> (maquillage, lecture de contes ..)	Parvis intérieur
	10h-19h	Photo Call avec Accessoires country (lots à gagner)	Hall 4
	10h30	Tuniques bleues : cérémonie des couleurs suivie d'une parade	Parvis intérieur + déambulation
	10h30-18h30	Animations danse avec Amandine Marchand	Grand Palais Niveau 1
	11h-11h30	Show Equestre Tao Horse Show et Naiché	Hall 4
	11h45	Conférence Ashukan	Hall 4
	11h45	Initiation danse country avec Guylaine Bourdages	Grand Palais Niveau 1
	12h	Pow wow danses indiennes	Différents lieux
	12h30	Conférence Femme Lumière (15 pers/conférence)	Parvis intérieur dans son Tipi
	15h-15h30	Show Equestre Tao Horse Show et Naiché	Hall 4
	15h30	Initiation danse country avec Guylaine Bourdages	Grand Palais niveau 1
	15h45	Conférence Femme Lumière (15 pers/conférence)	Parvis intérieur dans son Tipi
	16h30	Parade indiens et tuniques bleues dans les allées de la Foire	Déambulation
	17h-17h30	Show Equestre Tao Horse Show et Naiché	Hall 4
	17h	Initiation danse country avec Guylaine Bourdages	Grand Palais Niveau 1
	17h45	Conférence Ashukan	Hall 4
	18h	Pow wow et parade de fermeture	Déambulation

Vendredi 3	ANIMATIONS PERMANENTES		
		Inauguration Officielle	Déambulation
Samedi 4	ANIMATIONS PERMANENTES		
	10h-19h	UN PRE DANS LA FOIRE	Terrasse E
	10h-19h	Section Temporaire : MARCHÉ AUX PLANTES	Esplanade
	10h-19h	EXPOSITION FELINE	Grand Palais Niveau 1
	10h-19h	Section Temporaire : ANIMAUX DE COMPAGNIE	Grand Palais Niveau 1
	10h-19h	Garderie (ateliers, maquillage)	Mezzanine du Grand Palais
	10h-19h	Animation jeux en bois géants / Concept Bois & Jeux	Mezzanine du Grand Palais
	11h	Concert Jerry Mc Cormic	Bar du Hall XXL
	14h	Concert Jerry Mc Cormic	Bar du Hall XXL
	15h30	Concert Jerry Mc Cormic	Bar du Hall XXL
	17h45	Concert Jerry Mc Cormic	Bar du Hall XXL



# FOIRE INTERNATIONALE DE NANTES

PARC DES EXPOSITIONS  
**3-13 AVRIL  
2015**



ANIMATIONS PERMANENTES			
Dimanche 5	10h-19h	UN PRE DANS LA FOIRE	Terrasse E
	10h-19h	Section Temporaire : MARCHÉ AUX PLANTES	Esplanade
	10h-19h	EXPOSITION FELINE	Grand Palais Niveau 1
	10h-19h	Section Temporaire : ANIMAUX DE COMPAGNIE	Grand Palais Niveau 2
	10h-19h	Garderie (ateliers, maquillage)	Mezzanine du Grand Palais
	10h-19h	Animation jeux en bois géants / Concept Bois & Jeux	Mezzanine du Grand Palais
	11h00	Concert Jerry Mc Cormic	Bar du Hall XXL
	14h00	Concert Jerry Mc Cormic	Bar du Hall XXL
	15h30	Concert Jerry Mc Cormic	Bar du Hall XXL
17h45	Concert Jerry Mc Cormic	Bar du Hall XXL	
ANIMATIONS PERMANENTES			
Lundi 6	10h-19h	Garderie (ateliers, maquillage)	Mezzanine du Grand Palais
	10h-19h	Animation jeux en bois géants / Concept Bois & Jeux	Mezzanine du Grand Palais
	11h-13h	Chasse aux Œufs	Parcours biodiversité
	11h	Concert Jerry Mc Cormic	Bar du Hall XXL
	14h	Concert Jerry Mc Cormic	Bar du Hall XXL
	14h-19h	<b>Bal Country</b>	<b>Grand Palais Niveau 1</b>
	15h30	Concert Jerry Mc Cormic	Bar du Hall XXL
	17h45	Concert Jerry Mc Cormic	Bar du Hall XXL
ANIMATIONS PERMANENTES			
Mardi 7	JOURNÉE DE LA FEMME en partenariat avec Curves et Bulle de Bien-Être		
	10h-19h	Section Temporaire : SOLUTIONS FAMILLES SENIORS	Galerie Hall 4
	12h	Cours de Zumba	Bar du Hall XXL
	12h30	Tirage au sort pour gagner 1 mois de remise en forme	Bar du Hall XXL
	16h	Cours de Zumba	Bar du Hall XXL
	16h30	Tirage au sort pour gagner 1 mois de remise en forme	Bar du Hall XXL
	10h-18h30	Séance de maquillage avec Bulle de bien être Remise de flyers avec bon de réduction Nombreux lots et coffrets à gagner	Bar du Hall XXL
	10h-19h	Colon Tour / Ligue contre le cancer	Terrasse M - Galerie du Hall 4
	ANIMATIONS PERMANENTES		
Mercredi 8	JOURNÉE DES ENFANTS		
	10h-19h	Section Temporaire : SOLUTIONS FAMILLES SENIORS	Galerie du Hall 4
	10h-19h	Animations jeux de société avec ASMODE	Mezzanine du Grand Palais
	10h-19h	Garderie (ateliers, maquillage)	Mezzanine du Grand Palais
	10h-19h	Lecture de contes et vente de livres Association Lire c'est Partir	Mezzanine du Grand Palais
	10h-19h	Colon Tour / Ligue contre le cancer	Terrasse M
	15h	Tournage TV Nantes / Spécial FOIRE	Hall 4

# FOIRE INTERNATIONALE DE NANTES

PARC DES EXPOSITIONS  
3-13 AVRIL  
2015



ANIMATIONS PERMANENTES			
Jeudi 9	JOURNEE DU VELO		
	10h-19h	Section Temporaire : AUTO MOTO	Terrasse E
	10h-19h	Section Temporaire : SOLUTIONS FAMILLES SENIORS	Galerie du Hall 4
	10h-19h	Animations jeux de société avec ASMODE	Mezzanine du Grand Palais
Vendredi 10	ANIMATIONS PERMANENTES		
	10h-19h	Section Temporaire : SOLUTIONS FAMILLES SENIORS	Galerie du Hall 4
	10h-19h	Section Temporaire : AUTO MOTO	Terrasse E
	10h-19h	Animations jeux de société avec ASMODE	Mezzanine du Grand Palais
Samedi 11	ANIMATIONS PERMANENTES		
	10h-19h	Section Temporaire : TOURISME DE PROXIMITE & LOISIRS	Galerie du Hall 4
	10h-19h	Section Temporaire : AUTO MOTO	Terrasse E
	10h-19h	Animations jeux de société avec ASMODE	Mezzanine du Grand Palais
	10h-19h	Garderie (ateliers, maquillage)	Mezzanine du Grand Palais
	10h-16h30	Animation WINX & Boum Party	Mezzanine du Grand Palais
	11h	Concert Jerry Mc Cormic	Bar du Hall XXL
	14h	Concert Jerry Mc Cormic	Bar du Hall XXL
	14h- 19h	<b>Bal Country</b>	<b>Grand Palais Niveau 1</b>
	15h30	Concert Jerry Mc Cormic	Bar du Hall XXL
17h45	Concert Jerry Mc Cormic	Bar du Hall XXL	
Dimanche 12	ANIMATIONS PERMANENTES		
	10h-19h	Section Temporaire : TOURISME DE PROXIMITE & LOISIRS	Galerie du Hall 4
	10h-19h	Section Temporaire : AUTO MOTO	Terrasse E
	10h-19h	Animations jeux de société avec ASMODE	Mezzanine du Grand Palais
	10h-19h	Garderie (ateliers, maquillage)	Mezzanine du Grand Palais
	11h	Concert Jerry Mc Cormic	Bar du Hall XXL
	14h	Concert Jerry Mc Cormic	Bar du Hall XXL
	14h- 19h	<b>Bal Country</b>	<b>Grand Palais Niveau 1</b>
	15h30	Concert Jerry Mc Cormic	Bar du Hall XXL
	17h45	Concert Jerry Mc Cormic	Bar du Hall XXL
Lundi 13	ANIMATIONS PERMANENTES		
	10h-18h	Section Temporaire : TOURISME DE PROXIMITE & LOISIRS	Galerie du Hall 4
	10h-18h	Section Temporaire : AUTO MOTO	Terrasse E

### III. LES 4 UNIVERS DE LA FOIRE 2015 : 700 ENTREPRISES, ARTISANS ET COMMERCANTS

**FOIRE**  
INTERNATIONALE  
DE NANTES  
PARC DES EXPOSITIONS  
3-13 AVRIL  
2015



**FOIRE INTERNATIONALE DE NANTES**  
PARC DES EXPOSITIONS  
3-13 AVRIL 2015

- HALL XXL** : Ameublement, Décoration, Mode, Beauté, Bien-Etre & Spas, Produits Ingénieurs
- HALL 01** : Vins & Gastronomie
- HALL 02** : Energies
- GRAND PALAIS NIVEAU 2** : Construction & Rénovation
- HALL 03** : Jardin, Aménagements Extérieurs
- TERRASSE M** : Piscines, Abris de piscines, Spas
- TERRASSE P, HALL 4** : Jardin, Aménagements Extérieurs & Motoculture
- HALL 04** : Services & Village exposants Far-West
- GRAND PALAIS NIVEAU 3** : Artisanat du Monde & Artisanat et Création
- TERRASSE R** : Véhicules de loisirs
- ALLÉES MARCHANDES / ESPLANADE**

**SECTIONS TEMPORAIRES :**

- S** Solutions Famille, Séniors → 7 au 10 avril
- T** Tourisme de Proximité et Loisirs → 11 au 13 avril
- A** Animaux de compagnie → 5 et 6 avril
- E** Exposition féminine → 5 et 6 avril
- M** Marché aux plantes → 5 et 6 avril
- U** Un pré dans la Foire → 5 et 6 avril
- Auto-Moto** → 9 au 13 avril

**ANIMATIONS FAR-WEST**

- HALL 4 → Shows Equestres, Village Exposants, Exposition, Restaurant thématique
- Grand Palais Niv. 1 → Bals et initiations à la danse Country
- Hall XXL → Concerts et danse Country
- Esplanade → Village Indien et Tuniques Bleues

**ANIMATIONS ENFANTS**

- Pavillon Pédagogique

**RESTAURANTS**  
**BAR BRASSERIE**

**EXPONANTES LE PARC**

Au-delà de l'animation et des nombreux temps forts, la Foire c'est surtout le plus grand rendez-vous commercial du Grand Ouest grâce aux 700 entreprises présentes ; elle propose tous les jours à chacun de trouver ce qu'il cherche :

- ▶ **Maison et environnement** : Besoin de rénovation, envie de changement ou d'aménagement, recherche de conseils pour son habitat, construire une piscine, installer un panneau voltaïque, une nouvelle chaudière, décorer son intérieur...
- ▶ **Loisirs et bien être** : Mode, beauté, shoppings, bien-être et spas, tout est réuni pour qui souhaite se détendre et prendre soin de soi.
- ▶ **Découvertes** : Artisanat et création, produits ingénieurs, services et institutionnels de la région, voyages, de l'insolite, de l'inattendu, des nouveautés, de la créativité, de l'originalité teintée d'exotisme...
- ▶ **Plaisirs gourmands** : Produits du terroir, dégustations et spécialités des restaurants sont présents et très attendus comme à chaque édition.
- ▶ **Les sections temporaires au plus près des attentes des visiteurs** : Depuis l'édition 2014, la Foire Internationale de Nantes propose des espaces temporaires. Ils accueillent des exposants ainsi que des animations thématiques qui rythment les 11 jours de l'événement :

- **Animaux de compagnie** : Les samedi 4 et dimanche 5 avril 2015
- **Marché aux plantes** : Les samedi 4 et dimanche 5 avril 2015.
- **Solutions Familles-Séniors** : Du 7 au 10 avril 2015.
- **Auto-Moto** : Du 9 au 13 avril 2015.
- **Tourisme de proximité et loisirs** : Du 11 au 13 avril 2015.

## IV. LA FOIRE DE NANTES : UNE AVENTURE HUMAINE AVANT TOUT

### 1. LES EXPOSANTS



Lieu de rencontres et de découvertes, la Foire Internationale de Nantes réunit tous les ans avec succès exposants et visiteurs à la recherche de contact direct.

- En 2014, ils ont été 726 à exposer, contre 594 en 2013 en raison de la rénovation du parc qui était alors en cours et 655 en 2012.

- Artisans, PME, entreprises régionales, grandes marques nationales ou encore distributeurs sont attendus à chaque édition pour rencontrer leurs clients fidèles et proposer

leurs produits et services au public ainsi que promouvoir leurs expertises & savoir-faire et présenter leurs nouveautés.

- 80%<sup>2</sup> des exposants interrogés déclarent que la raison première de leur participation à la Foire est la prospection de nouveaux clients ; 35% pour prendre des commandes et 35% pour fidéliser leur clientèle et contacts habituels.

- Pour 69%<sup>2</sup> des exposants, la Foire Internationale de Nantes a une forte importance sur leur plan commercial,

- 67%<sup>2</sup> ont réalisé au moins une vente

- et 74%<sup>2</sup> ont réalisé au moins un projet ou un devis pendant la Foire.

#### Témoignages d'exposants de l'édition de 2014 :

- Jérôme Serbé gérant de l'entreprise SCAEL, Serres, LIGNÉ 44

*« L'idée de venir à la foire est née en février en se demandant comment développer le marché de la serre car nous avons le plus grand parc de serres à céder de tous les pays de la Loire. J'avais l'habitude de venir à la foire en tant que visiteur, c'est pourquoi l'idée m'est venue. Nous avons beaucoup de contacts, nous faisons de la vente et le marché a de beaux jours devant lui. Le gros point positif est la prise de contacts, le relationnel et les échanges avec les autres professionnels, nous pouvons mutualiser nos forces.»*

- Frédéric GUTH, Choupi et Company, SENS 89

*« Je suis présent depuis neuf ans. Le Parc et la Foire de Nantes sont très agréables, c'est le plus beau parc des expositions de France. C'est un rendez-vous incontournable car l'on retrouve notre clientèle qui est très fidèle. L'âme de cette foire ce sont les démonstrateurs, un client ira toujours vers eux. Depuis six ans, les ventes lors des foires fonctionnent très bien. C'est également l'occasion de faire du service après-vente, de rappeler des fonctionnalités de nos produits à nos anciens clients, de présenter de nouveaux produits et d'en fidéliser de nouveaux.»*

<sup>2</sup> Source : Enquête exposants Foire Internationale de Nantes 2014.

## 2. LES VISITEURS :

**FOIRE**  
INTERNATIONALE  
DE NANTES  
PARC DES EXPOSITIONS  
**3-13** AVRIL  
2015



Ils ont été **85 000** à fouler le sol du parc des expositions de Nantes pour l'édition 2014, soit + 9,2 % qu'en 2013.

86%<sup>3</sup> d'entre eux se déclarent satisfaits de leur visite et 89% satisfaits de la qualité des exposants. Les visiteurs viennent en famille ou en couple, prioritairement pour découvrir des nouveaux produits et prendre des idées (64%), se divertir et passer un bon moment (40%). Mais la Foire reste avant tout un rendez-vous commercial : Alors qu'un tiers des visiteurs viennent avec un projet d'achat, 60% achètent effectivement sur la Foire.

## RETOUR SUR LES RÉSULTATS DE L'OBSERVATOIRE DE LA CONSOMMATION ET DES LOISIRS 2014

Terrain d'observation unique, Exponantes a lancé lors de l'édition 2014 de la Foire Internationale de Nantes, l'Observatoire de la consommation et des Loisirs. Cette première enquête de l'Observatoire de la Consommation et des Loisirs, menée auprès de **814 personnes**, fournit des résultats riches d'enseignements :



### • Qui sont ces visiteurs et d'où viennent-ils ?



○ Une population ligérienne : 85% viennent de Loire Atlantique dont 63% de Nantes et son agglomération, 82% sont dans le 44 depuis plus de 10 ans.

○ Féminine : À 62% (38% d'hommes)

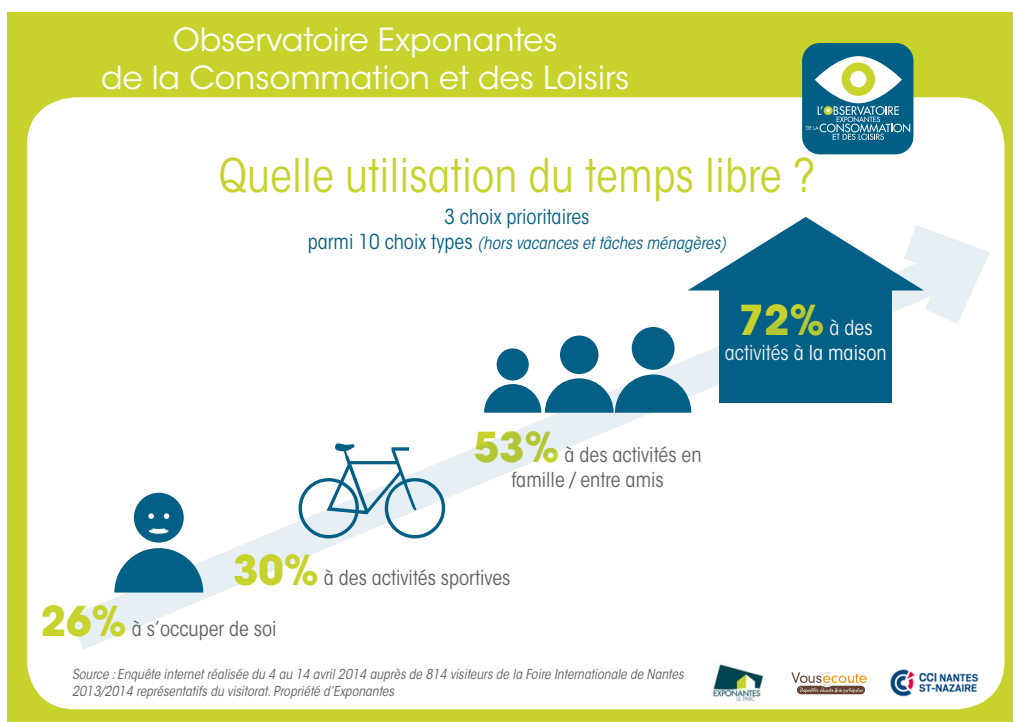
<sup>3</sup> Source : Enquête Visiteurs Foire Internationale de Nantes 2014



- Les âges :
  - ◆ - de 44 ans : 33%
  - ◆ entre 45 et 59 ans : 34%
  - ◆ 60 ans et plus : 33%
- **Active** : à 55%
- 39% disposent d'un **revenu moyen supérieur à 2500€**
- **Connectée à internet à 99%** et présente sur les réseaux sociaux à 50%
- **Propriétaires** de leur logement (77%)
- **Fidèles visiteurs des événements d'Exponantes** : 30% sont venus sur un salon « Exponantes » au cours des 6 derniers mois.

Nb : La population des visiteurs de la Foire présente des différences socio-démographiques par rapport à la population de la Loire-Atlantique sur : Les femmes (+11%), les + de 45 ans (+12%), les retraités (+9%). **Source : Population Loire-Atlantique : Insee 2013.**

• **Quelles sont leurs priorités et comportements d'achat ?**



- Près d'une personne sur 2, soit 47%, consacrait son temps libre en priorité, chez elle, aux activités à la maison (bricolage, jardinage, déco, cuisine...).
- Le **prix** constituait (sans surprise) le 1<sup>er</sup> critère pour déterminer le lieu d'achat (69%). Par contre, il est important de noter que les conseils/services arrivaient au 2<sup>ème</sup> rang, au même niveau que les possibilités de promotion/réduction. Faire les courses en un minimum de temps ou en se détendant, arrivait en dernière position.
- **48%** des personnes équipées d'un **smartphone/tablette** l'utilisaient en magasin, essentiellement pour comparer les prix (44%) et lire les avis consommateurs (28%).

- Enfin, globalement ce sont davantage les **femmes qui adoptaient des nouveaux comportements d'achat** que les hommes (adhérer à une AMAP, vendre des produits d'occasion, acheter chez le producteur ...)

# FOIRE INTERNATIONALE DE NANTES

PARC DES EXPOSITIONS

## 3-13 AVRIL 2015



### • L'édition 2015 de l'Observatoire de la Consommation et des Loisirs :

À l'occasion de la Foire 2015, Exponantes renouvelle l'Observatoire de la Consommation et des Loisirs et lance une nouvelle enquête auprès des visiteurs de cette nouvelle édition de la Foire Internationale de Nantes. L'occasion de conforter les premiers résultats de 2014, ou, au contraire, de constater des évolutions, inflexions, changements de comportements d'achat et d'en comprendre les rouages.



### 3. L'ORGANISATEUR : EXPONANTES, LE PARC

LE, PARC DES EXPOSITIONS, LIEU D'ÉCHANGES ET DE RENCONTRES, GRAND ÉQUIPEMENT DE LA MÉTROPOLE NANTAISE.



**Exponantes Le Parc**, filiale de la CCI Nantes St-Nazaire, gère, exploite commercialement et assure la maintenance du Parc des expositions, propriété de Nantes Métropole. Elle accueille ou organise chaque année près de 100 événements : Salons professionnels et grands publics, congrès, conventions et événements d'entreprise, spectacles et rassemblements sportifs. Exponantes Le Parc affiche une démarche environnementale globale forte. En novembre 2012, il a été distingué par le Ministère de l'Ecologie, du Développement Durable et de l'Energie et l'ADEME en obtenant le Prix Entreprises et Environnement 2012 pour son parcours biodiversité.

**Exponantes Le PARC c'est :**

- **Certifiée ISO 14001** depuis 2010 et **ISO 26000** depuis 2014,

- Administrateur de l'**UNIMEV** (Union des Métiers de l'Événement) représentant 80% des sites d'accueil de France,

- **12 salons professionnels et grand public** organisés par Exponantes,

- Plus de **80 manifestations accueillies** par an,

- CA 2014 : 11,2M€

- **38.000 m<sup>2</sup> de surfaces couvertes** réparties sur 6 halls, **28.000 m<sup>2</sup> de surfaces extérieures**,

- 4 entrées, 2 billetteries/accueils, 9 salles de conférences,

- 2600 exposants par an

- Entre **650.000 et 1.000.000 visiteurs** sont accueillis chaque année

- **185 entreprises prestataires dont 118 en Loire Atlantique (64%)**

- 33 salariés.



## 4. LE LABEL QUALITÉ « FOIRES DE FRANCE », UN GAGE DE CONFIANCE POUR EXPOSANTS ET VISITEURS

### Qu'est-ce que la charte «Foire de France» ?



La charte «Foire de France» définit les caractéristiques fondamentales d'une foire-exposition et les engagements que doivent respecter les organisateurs pour que leur manifestation soit organisée dans les «règles de l'art», définies par la Profession.

A travers «Foire de France», les organisateurs de foires-expositions membres de l'Union des Métiers de l'Événement (UNIMEV), groupement professionnel du secteur, affichent leur exigence de qualité et leur volonté de développer leur professionnalisme au service des exposants, des visiteurs et des agglomérations qui les accueillent.

Pour que la foire-exposition reste un lieu de découvertes, de convivialité et d'authenticité, ils ont souhaité réaffirmer la nécessité de respecter un certain nombre de règles fondamentales pour la profession.

Cette Charte, au service de la dynamique des foires-expositions est l'assurance pour les exposants et visiteurs, d'une foire-exposition organisée selon des critères très précis, contrôlés par un organisme indépendant.

Ce référentiel s'appuie sur les valeurs portées par les foires-expositions dans notre pays :

- Lieu de découvertes
- Convivialité des échanges
- Authenticité et tradition

## V. LES FOIRES EN FRANCE : UN RENDEZ-VOUS INCONTOURNABLE

### 1. LES FOIRES EN FRANCE<sup>4</sup> :

Avec 700 exposants et 80 000 à 90 000 visiteurs par an, la Foire Internationale de Nantes occupe la 15<sup>ème</sup> place en France pour le nombre de visiteurs, la 8<sup>ème</sup> place en nombre d'exposants et la 6<sup>ème</sup> place en surface (mètres carrés d'exposition).

« Internationale ou régionale, la foire-exposition réunit l'ensemble des acteurs socio-économiques d'une région et propose au visiteur une rencontre avec tous les représentants de la vie économique industrielle, artisanale et sociale. Elle peut être assortie d'une offre internationale originale. »

Les foires, éphémères, permettent, par leur renouvellement annuel, de s'adapter et de traiter des préoccupations des consommateurs. Chaque année, un thème d'actualité ou un focus sur un sujet peut être présenté : Développement durable, évolution des modes de consommation, nouveautés et tendances des marchés ou encore un thème lié aux voyages et loisirs en vogue...

D'après l'Office de justification des statistiques (OJS), **1 français sur 10 visite une foire au moins une fois par an.**

<sup>4</sup> source UNIMEV



- **Nombre de foires en France** : On recense **1100 foires et salons** en France dont certaines ont plus de 1000 ans !

- **Nombre d'exposants** : **225 000 exposants**

- **Nombre de visiteurs** : **Plus de 5 millions pour les seules foires** et 23,6 millions pour les foires et salons confondus.

- **Quelques chiffres clefs pour la France** : Sur un panel de **28 foires** labellisées Foire de France en région (hors Ile de France) représentant les grandes Foires du territoire, les tendances nationales montrent pour le 1<sup>er</sup> semestre 2014 :

- Une baisse du nombre d'exposants : -1,2%
- Une baisse des visiteurs : - 5,5%
- Une baisse des surfaces nettes d'exposition : -1,9%.

A noter que pour **Nantes**, la Foire internationale enregistre une augmentation des visiteurs de **9,2% entre 2013 et 2014**, ce qui est une exception par rapport aux chiffres nationaux en forte diminution, soit - 5,5% en 2014.

- **Leviers de développement économique pour les territoires : Foires, salons, congrès**

Les retombées économiques des foires, salons et congrès sont estimés à **7,49 milliards d'euros** par an (source : OJS 2012). Les foires et salons à eux seuls représentent 77% de ce total, soit **5,76 milliards d'euros**.

Les principaux bénéficiaires sont les acteurs de la filière événements et prestataires dédiés pour 44,5% de ces retombées et les acteurs du tourisme pour 55,5% d'entre elles.

## 2. LES SPÉCIFICITÉS DU MÉDIA «FOIRES ET SALONS»

- **Les «Foires et salons » résistent plutôt bien à la crise :**

Si on compare la part des budgets communication alloués par les entreprises aux foires et salons, celle-ci a diminué de 1% alors que celle consacrée à l'ensemble des dépenses de communication a diminué de plus de 3% (source : France Pub 2014) ; les montants investis en publicité et presse ont eux baissé de 7,9%.

Le média Foires et Salons résiste donc mieux que les autres. A cela plusieurs explications : Recherche du contact direct avec ses clients, retour sur investissement quantifiable immédiatement, échange avec ses concurrents, ratio coût/retombée supérieur aux autres médias.

« Investir » dans une participation à un salon correspond à un acte commercial dont les **retombées sont immédiatement palpables** puisque les entreprises repartent avec des commandes, demandes de devis, coordonnées de clients.

Internet jouera un rôle important pour les Foires à l'avenir, non pas concurrent ou comme alternative, mais comme outil complémentaire : Avant une foire ou un salon pour informer les clients, pendant pour les inviter à y participer et après pour les fidéliser. Le contact qu'apportent les foires reste primordial dans l'acte d'achat (Cf Résultat de L'Observatoire de la consommation et des Loisirs Exponantes 2014).



**FOIRES**  
INTERNATIONALE  
DE NANTES  
PARC DES EXPOSITIONS  
**3-13 AVRIL**  
**2015**



### • Les atouts de ce « média » pour les entreprises

L'image des foires est valorisée par leur offre : Diversité de choix, suivi des tendances, qualité des animations et pour leur rôle d'intermédiaire : Disposer de conseils de professionnels, accéder aux métiers et savoir-faire, pouvoir comparer une offre en temps réel.

Selon une étude de France Pub consommation, les foires apparaissent comme le 2<sup>ème</sup> média après les visites sur les points de vente en magasins assurant un contact physique avec les consommateurs.

Toujours selon cette étude, les Foires apparaissent, pour 53% des exposants, comme le meilleur rapport coût/efficacité, loin devant les autres supports.

Pour les entreprises, les foires répondent à plusieurs objectifs :

- Lancer un produit
- Vendre et remplir un carnet de commandes
- Entretenir une relation client
- Prospecter de nouveaux clients
- Entretenir leur image

## VI. INFORMATIONS PRATIQUES

FOIRE INTERNATIONALE DE NANTES DU VENDREDI 3 AVRIL AU LUNDI 13 AVRIL 2015

Parc des expositions de Nantes,

Route de Saint Joseph de Porterie, 44300 Nantes.

Tél. : 02.40.52.08.11

- TRAMWAY :** Ligne 1 direction Ranzay ou Beaujoire, arrêts Ranzay (Entrée 2 du parc des expositions) ou Beaujoire (entrée 1).
- BUS :** Lignes C6 & 75, arrêts Batignolles ou Beaujoire ; lignes 23 & 80, arrêt Ranzay.
- EN VOITURE :** 5.000 places de parking - Stationnement PMR\* (50 places) à l'entrée 2.
- HORAIRES :** 10h00 - 19h00 (sauf lundi 13 avril 2015 : Fermeture à 18h00).
- TARIFS :**
- **Plein tarif** : 6,50 €, préventes sur Internet avant la Foire : 5€ ;
  - **Demandeurs d'emploi\***, **étudiants\***: 4,50 € ;
  - **CE\*** : 4 €.

**GRATUIT POUR :**

- **Enfants de moins de 10 ans ;**
- **Personnes handicapées\*** ;
- **Offre Sénior (+ de 60 ans)** : Gratuit tous les matins jusqu'à midi (hors week-end et jour férié) ;
- **Offre « Journée de la femme »** : Gratuit pour les femmes le mardi 7 avril 2015 ;
- **Offre « Journée Vélo »** : Gratuit pour les cyclistes arrivant à vélo le jeudi 9 avril 2015.

\* sur présentation de la carte

Retrouvez la Foire Internationale de Nantes sur : [www.foiredenantes.fr](http://www.foiredenantes.fr) et sur [Facebook](#)

**#foirenantes**

**CONTACTS PRESSE :**

**Comm Ad Hoc - Aline CHERREY** 06 21 50 37 72 [commadhoc@gmail.com](mailto:commadhoc@gmail.com)  
**Frédéric LOREY** 06 03 67 45 28 [f.lore@yaho.fr](mailto:f.lore@yaho.fr)

**PLUS D'INFORMATION SUR EXPONANTES :** [www.exponantes.com](http://www.exponantes.com)

[Exponantes sur Twitter](#)

[Application mobile sur l'Apple Store](#) et sur [Google Play](#)

## VII. PARTENAIRES

# FOIRE INTERNATIONALE DE NANTES PARC DES EXPOSITIONS 3-13 AVRIL 2015

Merci à l'ensemble des partenaires.



## ANNEXES

### ANNEXE 1 : PROGRAMME DES ANIMATIONS

#### PROGRAMME\* DES ANIMATIONS DE LA FOIRE INTERNATIONALE 2015

\*Programme arrêté au 9 mars 2015 - sous réserve de modifications

Journée	Horaire	Animations	Lieu
<b>Animations permanentes Tous les jours sur la Foire</b>	10h-19h	Pavillon Pédagogique Leroy Merlin : « Réinventer la maison de demain »	Hall 2 - Stand 38
	10h-19h	Village Indiens et Tuniques bleues	Parvis intérieur
	10h-19h	Animations enfants avec <u>Femme Lumière</u> (maquillage, lecture de contes ..)	Parvis intérieur
	10h-19h	Photo Call avec Accessoires country (lots à gagner)	Hall 4
	10h30	Tuniques bleues : cérémonie des couleurs suivie d'une parade	Parvis intérieur + déambulation
	10h30-18h30	Animations danse avec Amandine Marchand	Grand Palais Niveau 1
	11h-11h30	Show Equestre Tao Horse Show et Naiché	Hall 4
	11h45	Conférence Ashukan	Hall 4
	11h45	Initiation danse country avec Guylaine Bourdages	Grand Palais Niveau 1
	12h	Pow wow danses indiennes	Différents lieux
	12h30	Conférence Femme Lumière (15 pers/conférence)	Parvis intérieur dans son Tipi
	15h-15h30	Show Equestre Tao Horse Show et Naiché	Hall 4
	15h30	Initiation danse country avec Guylaine Bourdages	Grand Palais niveau 1
	15h45	Conférence Femme Lumière (15 pers/conférence)	Parvis intérieur dans son Tipi
	16h30	Parade indiens et tuniques bleues dans les allées de la Foire	Déambulation
	17h-17h30	Show Equestre Tao Horse Show et Naiché	Hall 4
	17h	Initiation danse country avec Guylaine Bourdages	Grand Palais Niveau 1
	17h45	Conférence Ashukan	Hall 4
	18h	Pow wow et parade de fermeture	Déambulation

Vendredi 3	ANIMATIONS PERMANENTES		Lieu
		Inauguration Officielle	Déambulation
Samedi 4	ANIMATIONS PERMANENTES		Lieu
	10h-19h	UN PRE DANS LA FOIRE	Terrasse E
	10h-19h	Section Temporaire : MARCHÉ AUX PLANTES	Esplanade
	10h-19h	EXPOSITION FELINE	Grand Palais Niveau 1
	10h-19h	Section Temporaire : ANIMAUX DE COMPAGNIE	Grand Palais Niveau 1
	10h-19h	Garderie (ateliers, maquillage)	Mezzanine du Grand Palais
	10h-19h	Animation jeux en bois géants / Concept Bois & Jeux	Mezzanine du Grand Palais
	11h	Concert Jerry Mc Cormic	Bar du Hall XXL
	14h	Concert Jerry Mc Cormic	Bar du Hall XXL
	15h30	Concert Jerry Mc Cormic	Bar du Hall XXL
	17h45	Concert Jerry Mc Cormic	Bar du Hall XXL

# FOIRE INTERNATIONALE DE NANTES

PARC DES EXPOSITIONS  
**3-13 AVRIL  
2015**



ANIMATIONS PERMANENTES			
Dimanche 5	10h-19h	UN PRE DANS LA FOIRE	Terrasse E
	10h-19h	Section Temporaire : MARCHE AUX PLANTES	Esplanade
	10h-19h	EXPOSITION FELINE	Grand Palais Niveau 1
	10h-19h	Section Temporaire : ANIMAUX DE COMPAGNIE	Grand Palais Niveau 2
	10h-19h	Garderie (ateliers, maquillage)	Mezzanine du Grand Palais
	10h-19h	Animation jeux en bois géants / Concept Bois & Jeux	Mezzanine du Grand Palais
	11h00	Concert Jerry Mc Cormic	Bar du Hall XXL
	14h00	Concert Jerry Mc Cormic	Bar du Hall XXL
	15h30	Concert Jerry Mc Cormic	Bar du Hall XXL
	17h45	Concert Jerry Mc Cormic	Bar du Hall XXL
ANIMATIONS PERMANENTES			
Lundi 6	10h-19h	Garderie (ateliers, maquillage)	Mezzanine du Grand Palais
	10h-19h	Animation jeux en bois géants / Concept Bois & Jeux	Mezzanine du Grand Palais
	11h-13h	Chasse aux Œufs	Parcours biodiversité
	11h	Concert Jerry Mc Cormic	Bar du Hall XXL
	14h	Concert Jerry Mc Cormic	Bar du Hall XXL
	14h- 19h	<b>Bal Country</b>	<b>Grand Palais Niveau 1</b>
	15h30	Concert Jerry Mc Cormic	Bar du Hall XXL
	17h45	Concert Jerry Mc Cormic	Bar du Hall XXL
ANIMATIONS PERMANENTES			
Mardi 7	JOURNEE DE LA FEMME en partenariat avec Curves et Bulle de Bien-Être		
	10h-19h	Section Temporaire : SOLUTIONS FAMILLES SENIORS	Galerie Hall 4
	12h	Cours de Zumba	Bar du Hall XXL
	12h30	Tirage au sort pour gagner 1 mois de remise en forme	Bar du Hall XXL
	16h	Cours de Zumba	Bar du Hall XXL
	16h30	Tirage au sort pour gagner 1 mois de remise en forme	Bar du Hall XXL
	10h-18h30	Séance de maquillage avec Bulle de bien être Remise de flyers avec bon de réduction Nombreux lots et coffrets à gagner	Bar du Hall XXL
	10h-19h	Colon Tour / Ligue contre le cancer	Terrasse M - Galerie du Hall 4
	ANIMATIONS PERMANENTES		
	Mercredi 8	JOURNEE DES ENFANTS	
10h-19h		Section Temporaire : SOLUTIONS FAMILLES SENIORS	Galerie du Hall 4
10h-19h		Animations jeux de société avec ASMODE	Mezzanine du Grand Palais
10h-19h		Garderie (ateliers, maquillage)	Mezzanine du Grand Palais
10h-19h		Lecture de contes et vente de livres Association Lire c'est Partir	Mezzanine du Grand Palais
10h-19h		Colon Tour / Ligue contre le cancer	Terrasse M
15h		Tournage TV Nantes / Spécial FOIRE	Hall 4



ANIMATIONS PERMANENTES			
Jeudi 9	JOURNEE DU VELO		
	10h-19h	Section Temporaire : AUTO MOTO	Terrasse E
	10h-19h	Section Temporaire : SOLUTIONS FAMILLES SENIORS	Galerie du Hall 4
	10h-19h	Animations jeux de société avec ASMODE	Mezzanine du Grand Palais
Vendredi 10	ANIMATIONS PERMANENTES		
	10h-19h	Section Temporaire : SOLUTIONS FAMILLES SENIORS	Galerie du Hall 4
	10h-19h	Section Temporaire : AUTO MOTO	Terrasse E
	10h-19h	Animations jeux de société avec ASMODE	Mezzanine du Grand Palais
Samedi 11	ANIMATIONS PERMANENTES		
	10h-19h	Section Temporaire : TOURISME DE PROXIMITE & LOISIRS	Galerie du Hall 4
	10h-19h	Section Temporaire : AUTO MOTO	Terrasse E
	10h-19h	Animations jeux de société avec ASMODE	Mezzanine du Grand Palais
	10h-19h	Garderie (ateliers, maquillage)	Mezzanine du Grand Palais
	10h-16h30	Animation WINX & Boum Party	Mezzanine du Grand Palais
	11h	Concert Jerry Mc Cormic	Bar du Hall XXL
	14h	Concert Jerry Mc Cormic	Bar du Hall XXL
	14h- 19h	<b>Bal Country</b>	<b>Grand Palais Niveau 1</b>
	15h30	Concert Jerry Mc Cormic	Bar du Hall XXL
17h45	Concert Jerry Mc Cormic	Bar du Hall XXL	
Dimanche 12	ANIMATIONS PERMANENTES		
	10h-19h	Section Temporaire : TOURISME DE PROXIMITE & LOISIRS	Galerie du Hall 4
	10h-19h	Section Temporaire : AUTO MOTO	Terrasse E
	10h-19h	Animations jeux de société avec ASMODE	Mezzanine du Grand Palais
	10h-19h	Garderie (ateliers, maquillage)	Mezzanine du Grand Palais
	11h	Concert Jerry Mc Cormic	Bar du Hall XXL
	14h	Concert Jerry Mc Cormic	Bar du Hall XXL
	14h- 19h	<b>Bal Country</b>	<b>Grand Palais Niveau 1</b>
	15h30	Concert Jerry Mc Cormic	Bar du Hall XXL
	17h45	Concert Jerry Mc Cormic	Bar du Hall XXL
Lundi 13	ANIMATIONS PERMANENTES		
	10h-18h	Section Temporaire : TOURISME DE PROXIMITE & LOISIRS	Galerie du Hall 4
	10h-18h	Section Temporaire : AUTO MOTO	Terrasse E



## ANNEXE 2 : LA FOIRE DE NANTES : 89 ANS DE PASSIONS PARTAGÉES

Outil de développement économique aux retombées locales immédiates, la Foire de Nantes existe depuis 1926.



13. 1<sup>re</sup> Foire Commerciale Nantes 1927 - Le coin du Muscadet

**En 1926**, un comité d'organisation de la Foire de Nantes se constitue à l'initiative d'industriels et de commerçants nantais. Cette manifestation annuelle qui se déroule début avril, avait lieu au Champ de Mars, où sont actuellement implantés le CIO et la Cité des Congrès.

**Le 27 Janvier 1958**, le comité se transforme en Société Anonyme, se dénommant par la suite Foire Internationale et Congrès de Nantes (SAFI). Son

activité essentielle est d'organiser la Foire, quelques expositions et salons professionnels et grand public.

**Depuis 1971**, date de mise en service du Parc des Expositions de la Beaujoire et de la création du Grand Palais, tous les événements se déroulent dans ce parc.

**En Janvier 1991**, une convention signée avec la ville de Nantes puis transmise à la SEM Cité des Congrès titulaire de la Délégation de service public concernant les installations de ce Parc des Expositions, concède à la SAFI l'exploitation commerciale exclusive de ce parc pour une durée de vingt ans, prolongée d'un an qui expira le 31 Décembre 2012. Durant toutes ces années, outre la gestion annuelle de la Foire, l'activité de la SAFI, commercialement dénommée Expo Nantes Atlantique, s'est constamment diversifiée et développée.

La SAFI, devenue filiale de la Chambre de Commerce et d'Industrie Nantes St-Nazaire qui détient plus de 70 % du capital, est administrée par un conseil d'administration dont le président - actuellement Tony Lesaffre - est membre élu ou honoraire de la CCI, et dirigé par un Directeur Général, actuellement Frédéric Jouët.

**Depuis le 1er janvier 2012**, Exponantes (ex SAFI) est délégataire de service public de Nantes Métropole, pour la gestion du Parc des Expositions, l'exploitation et la maintenance du parc des expositions pour une durée de 20 ans.

**En 2013**, Exponantes inaugurerait le XXL, un hall dédié aux grands événements. Son coût, 23M€ est financé par Exponantes et la CCI avec un soutien de Nantes Métropole.

**FOIRE**  
INTERNATIONALE  
DE NANTES  
PARC DES EXPOSITIONS  
**3-13** AVRIL  
2015



Communiqué de presse  
Paris, le 2 mars 2015

## Leroy Merlin présente son pavillon INVENTER LA MAISON DE DEMAIN à la Foire de Nantes !

Le grand public pourra découvrir à la Foire de Nantes un véritable pavillon pédagogique et expérientiel de 55m<sup>2</sup> conçu pour permettre aux visiteurs de découvrir les solutions existantes à ce jour pour construire et améliorer leur habitat grâce à des modules pédagogiques, quizz, maquettes interactives, vidéos... Plus de 27 500 personnes ont déjà visité le pavillon !

**Rendez-vous sur le stand n°38, Hall 2**





## Une opération inédite en 4 dimensions pour aller à la rencontre des habitants de Nantes

Leroy Merlin a décidé de partir à la rencontre des habitants de Nantes et de nourrir leur expérience au travers du pavillon pédagogique et expérientiel INVENTER LA MAISON DE DEMAIN. Les visiteurs peuvent découvrir en 4 dimensions des solutions existantes à ce jour pour construire ou améliorer leur habitat. Elles s'articulent autour des 4 thématiques de l'engagement « Invention la Maison de Demain » : Une maison plus saine, plus facile à vivre, plus économe et plus respectueuse de son environnement.



### Une maison plus facile à vivre :

Trouver des solutions pour optimiser les petits espaces, découvrir les possibilités offertes par la domotique en pilotant une maquette de maison. Aborder l'adaptation des lieux de vie pour les personnes handicapées...

### Une maison plus respectueuse de l'environnement :

Le Pavillon est lui-même conçu avec des matériaux respectant l'environnement qui seront décryptés au sein du quatrième espace (bardage de pin Douglas, panneau de laine de chanvre, potager écologique, peintures naturelles).

### Une maison plus saine :

Quelles solutions pour assainir l'air intérieur, se protéger du bruit ou purifier l'eau ... ? Le Pavillon présente des outils efficaces pour analyser et améliorer la qualité de son intérieur. Parmi ceux-ci, la cabine acoustique et sa roue de matériaux. Isolé du bruit extérieur, le visiteur fait tourner la roue et découvre le niveau d'isolation phonique du matériau (brique, ciment, bois).

### Une maison plus économe :

Réduire sa consommation électrique, économiser le chauffage et optimiser la production d'eau chaude... tels sont les quelques thèmes abordés dans cette section du Pavillon. Un quizz interactif propose aux visiteurs de s'interroger sur les moyens de consommer moins d'eau. Une démonstration à l'aide d'une caméra thermique permet de définir l'état thermique de sa maison facilitant ensuite les travaux d'isolation.

### **Contact**

Leroy Merlin  
Christophe Raillon  
[christophe.raillon@leroymerlin.fr](mailto:christophe.raillon@leroymerlin.fr)